



www.aziziberton.ae

 **AZIZI BERTON** عزیز بیرتون



With a long and diversified list of projects and ongoing developments, at Azizi Development we have always geared our resources and capital towards offering Dubai residents a premium residential experience in an affordable package. The secret to our continued success and blossoming vision is our team's thorough analysis and smart investment plans which have helped us launch one master development after the other to critical and public acclaim.

In the same vein as our previous projects, Azizi Berton aims to serve that very purpose, standing high and mighty at the heart of Al Furjan to provide residents with a stylish and urban living escape that combines practicality and convenience with harmony.

Azizi Development's future projects will continue to place us on the map and shape our city. As part of our fabric, we wish you a pleasant journey and a most exciting future.

Farhad Azizi
CEO, AZIZI Developments

مع قائمة طويلة ومتنوعة من المشاريع والتطورات الجارية، فإننا في عزيزي للتطوير العقاري نوجه مواردنا ورأس مالنا دائماً لتزويد سكان دبي بتجربة سكنية متميزة بمجموعة أسعار معقولة. يكمن سر نجاحنا المستمر ورؤيتنا المزدهرة في التحليل الشامل لفريقنا وخططنا الاستثمارية الذكية مما ساعدنا على إطلاق معلم رئيسي بعد الآخر وذلك لتحقيق إشادة نقدية وعامة.

وفي نفس سياق مشاريعنا السابقة، يهدف عزيزي بيرتون إلى خدمة هذا الهدف، وهو يقف عالياً وقوياً في قلب مدينة الفرجان لتزويد السكان بحياة أنيقة وحضرية تجمع بين التطبيق العملي والراحة مع الانسجام.

ستواصل مشاريع عزيزي للتطوير العقاري وضعنا على الخريطة وتشكيل مدينتنا. كجزء من نسيجنا، نتمنى لكم رحلة ممتعة ومستقبل أكثر إثارة.

فرهاد عزيزي

الرئيس التنفيذي

مرحباً بكم في عزيزو بيرتون
Welcome to Azizi Berton





Expo 2020

↑
Al Maktoum International Airport

Legoland
→

Bollywood Park
→

Proximity to Dubai Metro

Al Furjan

←
Dubai Land

Ibn Battuta Mall

Discovery Gardens

- ابن بطوطه مول 5 دقائق
- مطار آل مكتوم الدولي 30 دقيقة
- مطار دبي الدولي 30 دقيقة
- مطار ابوظبي الدولي 45 دقيقة
- Ibn Battuta Mall 5 Minutes
- Al Maktoum International Airport 30 Minutes
- Dubai International Airport 30 Minutes
- Abu Dhabi International Airport 45 Minutes

Jumeirah Islands

JLT

Dubai Marina

JBR

Emirates Hills

الاسترخاء في المنزل
The Home Stretch





المنزل المشرق

صُممت الوحدات السكنية لعزيمي بيرتون مع وضع العميل في الاعتبار. من خلال النوافذ الزجاجية من السقف إلى الأرض والمباعدة الذكية، يتم تسليح الوحدات مع الصفاء والراحة. مثالية للمقيمين في المنزل الآباء وكذلك العمال المزدهرين والطلاب النشطين، مجمع السكن هو الاسترخاء كما هو مثير.

The House of the Rising Sun

Azizi Berton's residential units have been designed with the client in mind. Through ceiling-to-floor glass windows and smart spacing, the units are armed with serenity and convenience. Ideal for stay-at-home parents as well as thriving workers and active students, the housing complex is as relaxing as it is exciting.

الغرفة الحيوية

إجابة مثالية لنمط الحياة الحضرية والسريعة والصعبة للمجتمعات النابضة بالحياة في دبي، تتميز عزيزي بيرتون بالتشطيبات الداخلية والديكور الرائع. يمكن أن تكون الوحدات مفروشة عند الطلب، والتي تسلط الضوء على الجمالية المعاصرة والطابع الفاخر المريح.

A Room full of Life

A perfect answer to the urban, swift and hard-hitting lifestyle of Dubai's vibrant communities, Azizi Berton features intricate interior finishing and marvellous décor. The units can be furnished upon request and highlight a contemporary aesthetic and a conveniently luxurious character.





المنزل المثالي

تسعى عزيزي بيرتون إلى تزويد سكانها وعملائها بإنشاءات عالية الجودة ومساحات معيشة متميزة، وهي انعكاس للأناقة والطبيعة، مع لوحة الألوان صامتة والألوان الترابية، فإن المجمع السكني به نوعية إضاءة تضيف شعوراً أعلى بالصفاء والراحة.

Creating the Perfect Home

Seeking to offer residents and potential clients quality constructions and superior living spaces, Azizi Berton is a reflection of elegance and nature. With a muted colour palette and earthy tones, the residential development has a light quality to it that makes for a higher sense of serenity and convenience.

عمل فني متميز

على غرار مشاريع عزيزي للتطوير العقاري الأكثر شهرة، صممت شقق واستديوهات عزيزي بيرتون لإضفاء مساحة سخية في الواجهة وأرضيات رخامية معقدة وديكورات جميلة على الجدران والسقف. متبعاً النموذج الأوروبي، جسدت الوحدات الحرفية البارعة والفن الداخلي الأنيق.

An Art in Balance

In similar fashion to Azizi Development's most famed projects, Azizi Berton's apartments and studios are designed to feature generous counter space, intricate marble flooring and graceful wall and ceiling décor. Following the European example, the units embody masterful craftsmanship and elegant interior artistry.





منزل وفق أذوقك

صُممت كل وحدة سكنية في عزيزي بيرتون لتدور تماما حول راحة المقيم أو المستأجر، بصرف النظر عن حجمها وطبيعتها.

Your House, Your Rules

Regardless of their size and nature, each residential unit at Azizi Berton was designed to revolve completely around the resident or tenant's utter comfort.

عشر حياتك الفائزة
Working your Way through Life



ارتقبي

تضم عزيزي بيرتون ٢٤٥ وحدة سكنية تحت سقفها، مع ١٩١ استوديو و٤٠ شقة بغرفة نوم واحدة و١٤ شقة بغرفتي نوم، يتضمن المجمع ٧ مستويات مختلفة.

Rising Above

Azizi Berton houses 245 residential units under its roof. With 191 studios, 40 1-bedroom flats and 14 2-bedroom apartments, the development includes 7 different levels.





A Sustainable Future

Strategically built with sustainable construction and eco-friendly materials, Azizi Berton aims to embody every aspect of the housing complexes of the future. It is a residence for upcoming generations of thinkers and visionaries, ready to welcome residents with harmony and excellence. Additionally, the development is a mere few minutes from Jebel Ali Village and Discovery Gardens.

مستقبل مستدام

بني مجمع عزيزي بيرتون بشكل استراتيجي ببناء مستدام ومواد صديقة للبيئة، ويهدف إلى تجسيد كل جانب من جوانب المجمعات السكنية في المستقبل، وهو مقر للأجيال القادمة من المفكرين وذوي الرؤى، وعلى استعداد لاستقبال السكان بوثام وتميز. بالإضافة إلى ذلك، فإن المجمع على بُعد بضع دقائق من قرية جبل علي وحدائق ديسكفري.

المثالية في كل شيء

في محاولة لوضع نفسها على الخريطة ومواصلة تزويد المجتمع بتجربة حياة صحية، تضم عزيزي بيرتون مرافق على نمط الحياة الرئيسية ووسائل الراحة مثل قاعة جميلة عالية السقف وحمامات للأطفال والكبار على سطح العقارات ونادي لياقة بدنية مجهز تجهيزاً كاملاً وصالة ألعاب رياضية وساونا وغرف بخار وغيرها.

The Full Monty

In an effort to place itself on the map and further provide the community with a wholesome living experience, Azizi Berton features prime lifestyle facilities and amenities such as a beautiful high-ceilinged lobby, children and adult swimming pools on the roof of the property, a fully-equipped fitness club, gym and sauna and steam rooms among others.



المواقع التجارية
A Retail Destination



مشرق كضوء الشمس

في الوقت الذي تسعى فيه عزيزي بيرتون إلى توفير مأوى لسكانها وبيئة مجتمعية متكاملة نابضة بالحياة، ترتفع وسط مجموعة من المناظر الطبيعية الخلابة والمساحات الخضراء الطبيعية. مع المساحات الخضراء وركوب الدراجات والجري والمنتزهات العامة التي تنتشر مع النباتات الطبيعية، يجعل كل ذلك المجمع أكثر من مجرد مناظر جميلة للفرجان.

Brighter than Sunshine

As it seeks to provide a shelter for its residents and an integrated, vibrant community atmosphere, Azizi Berton rises amidst a sea of beautiful landscapes and natural greenery. With green spaces, cycling and running trails and public parks rife with natural flora, the development makes the most of Al Furjan's beautiful scenery.



بيران من جميع أنحاء العالم
In the Neighbourhood of the World



تضيف جمالاً للمدينة

يستوحى المجمع من بعض من أبرز الحركات المعمارية مثل آرت ديكو، المظهر الخارجي لعزيمي بيرتون جميل ومثير كما هو الحال مع المظهر الداخلي، مع استكمال النوافذ الزجاجية والألوان الخفيفة والزخارف الهندسية.

Decorating the City

Inspired by some of the most prominent architectural movements such as Art Deco, Azizi Berton is as beautiful and exciting on the outside as it is on the inside, complete with glass windows, light tones and geometrical motifs.





مول ابن بطوطة

يعد مركز ابن بطوطة التجاري أحد أفضل مراكز التسوق في دبي، ويوفر وجهة مثالية لقضاء العطلات في مجتمع عزيزي بيرتون، مع بعض من أكبر المحلات التجارية ومناقد البيع الأكثر تميزاً التي تجد مقرها فيها.

Ibn Battuta Mall

As one of Dubai's most beautifully designed shopping malls, Ibn Battuta Mall provides a perfect retail destination to Azizi Pearl's community, with some of the greatest boutiques and most exclusive outlets finding residence there.

إكسبو ٢٠٢٠ دبي

المكان المختار لمعرض إكسبو ٢٠٢٠ دبي، ترحب بالعالم مقدمة أفضل الخدمات لزوارها مع بنية تحتية متطورة. سيكون معرض إكسبو نقطة إلتقاء للأفكار والتكنولوجيا، ومنصة للتنمية الاجتماعية والاقتصادية والمستدامة. بما أن العالم يتقاطر إلى دبي، فإن الفائدة وتدفق رأس المال سيعزز اقتصاد المدينة إلى قرابة الـ ٢٣ مليار دولار أمريكي، على مساحة ٤٣٨ هكتار، سيكون مركز دبي التجاري الجديد المكان الرسمي لجناح إكسبو ٢٠٢٠. يقع في منطقة "جبل علي" جنوب مقاطعة دبي، حيث يتأخذ مكان الحدث مطار آل مكتوم الدولي.

Expo 2020 Dubai

The chosen venue for the most anticipated Expo 2020, Dubai, is all geared and in full swing to greet and welcome the world with its best-in-class services, infrastructure and developments. The EXPO will be the meeting point for ideas and technology, and a platform for social, economic and sustainable development. As the world streams into Dubai, the interest and influx will boost the city's economy to the tune of 23 billion USD. Spread across 438 hectares, the new Dubai Trade Center will be the official venue for the EXPO 2020 Pavilion. Located in Jebel Ali within Dubai South District, the venue is adjacent to Al Maktoum International Airport.



دبي مارينا

يقع مرسي دبي على بعد ٣ محطات مترو فقط من الفرجان، وهو وجهة مثيرة للحياة البحرية. يوفر المرسي الفاخر عدداً كبيراً من الأنشطة البحرية التي يمكن لعلماء عزيزي بيرل تذوقها والتمتع بها. يقع مجمع عزيزي بيرل في مكان مثالي لتوفير إمكانية الوصول المباشر إلى بعض المرافق الرئيسية في دبي. يمكن الوصول إليه عبر خط المترو عبر محطة "ابن بطوطة" وعبر طريق الشيخ زايد بالسيارة، ويبعد مسافة قصيرة بالسيارة عن أبراج بحيرة الجميرا ومطار آل مكتوم الدولي.

Dubai Marina

An exciting waterfront destination, the Dubai Marina is only three Metro stops away from Al Furjan. The luxurious marina offers a slew of maritime activities that Azizi Pearl residents can savour and enjoy. Azizi Pearl is perfectly located to offer direct access to some of Dubai's prime facilities. Accessible through the Metro Line via the "Ibn Battuta" station and via Sheikh Zayed Road by car, the development is a short drive away from Jumeirah Lake Towers and Al Maktoum International Airport.

مطار آل مكتوم

يقع مطار آل مكتوم، الذي من المتوقع أن يصبح واحداً من أكبر المطارات وأكثرها ازدحاماً في المنطقة، على بعد مسافة قصيرة بالسيارة من "بيرتون". ويُعتبر المطار أكبر مشروع تطوير في مجمع دبي العالمي المركزي بمساحة ١٤٠ كيلو متر مربع.

Al Maktoum Airport

Set to become one of the largest and busiest airports in the region, Al Maktoum Airport is a short drive from Azizi Pearl. With a surface area of 140 sq km, the airport is the biggest development in the Dubai World Central Complex.

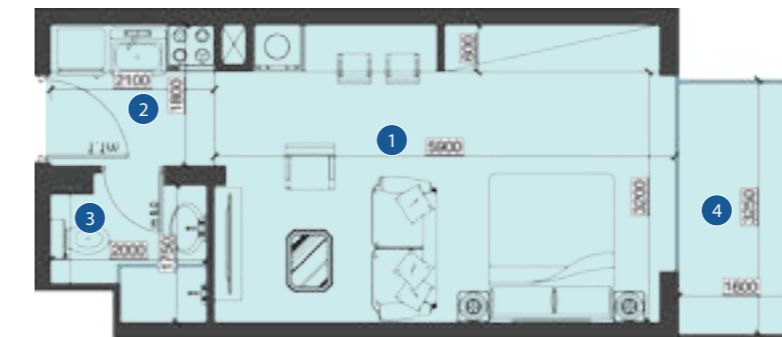
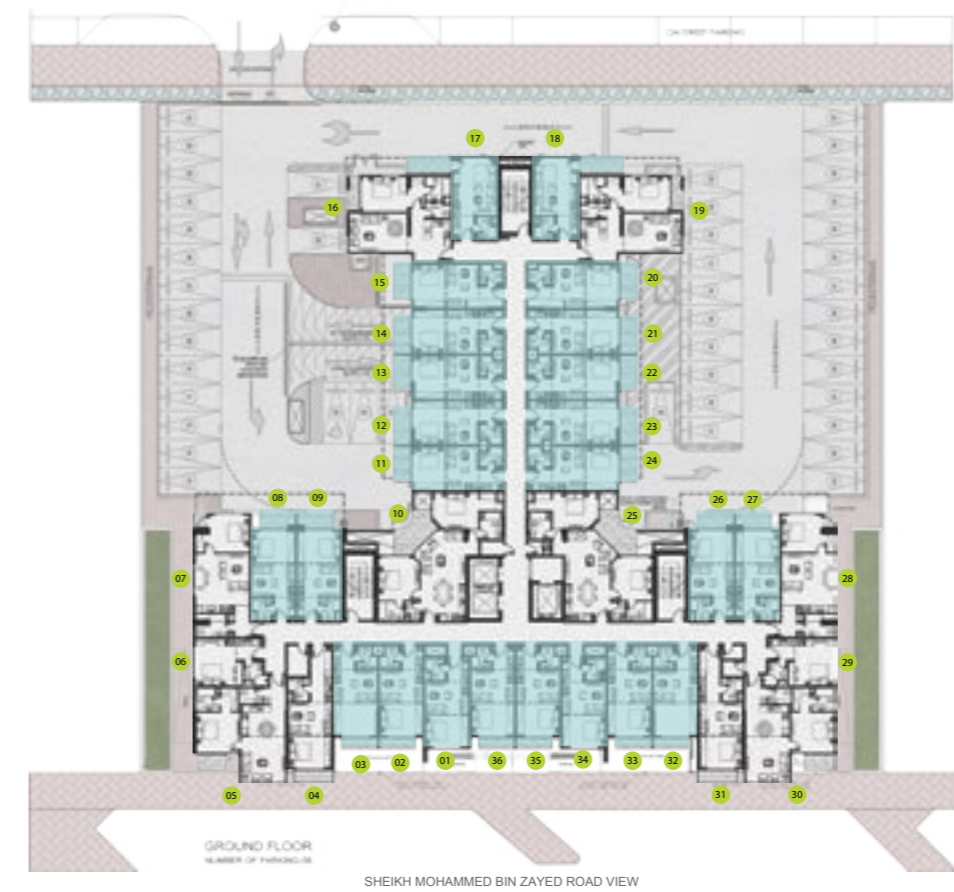


Facts and Features

Building Height	2B+G+7
No. of Studios	191
No. of 1 Bedroom units	40
No. of 2 Bedroom units	14
Total No. of units	245
Furniture	Optional, 25 AED/sq.ft.

التفاصيل و المميزات

2B+G+7	ارتفاع البناء
191	عدد الاستديوهات
40	عدد الوحدات بغرفة نوم واحدة
14	عدد الوحدات بغرفتي نوم
245	العدد الكلي للوحدات
اختياري, 25 درهمم للقدم المربع	الأثاث

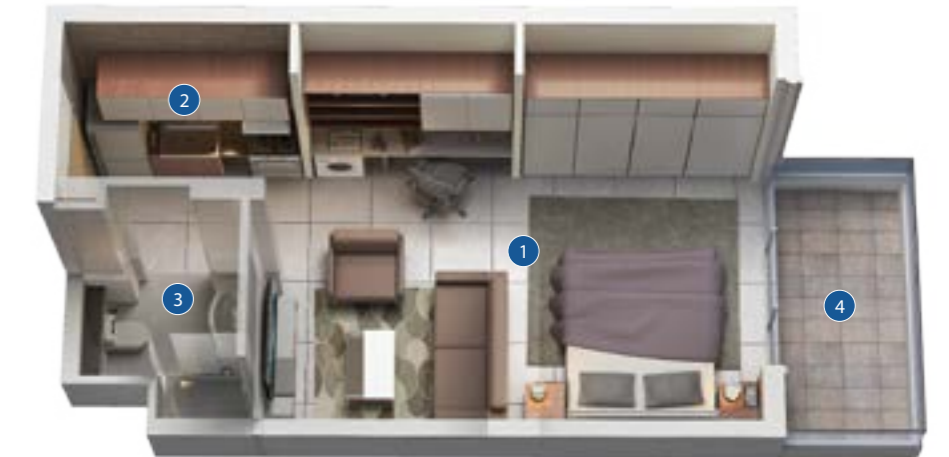


استديو - التصميم الأول, الطوابق النموذجية من الثاني - للسابع
STUDIO - Type 1, 2nd - 7th Typical Floors

1. Living Room	5.90m x 3.80m	حجرة الجلوس
2. Kitchen	2.10m x 1.80m	المطبخ
3. Bathroom	2.00m x 1.75m	الحمام
4. Balcony	1.60m x 3.25m	الشرفة
SUITE AREA	339.39 SQFT	مساحة الجناح
TOTAL AREA	394.91 SQFT	المساحة الكلية

استديو - التصميم الأول الطابق الأول
STUDIO - Type 1, 1st Floor

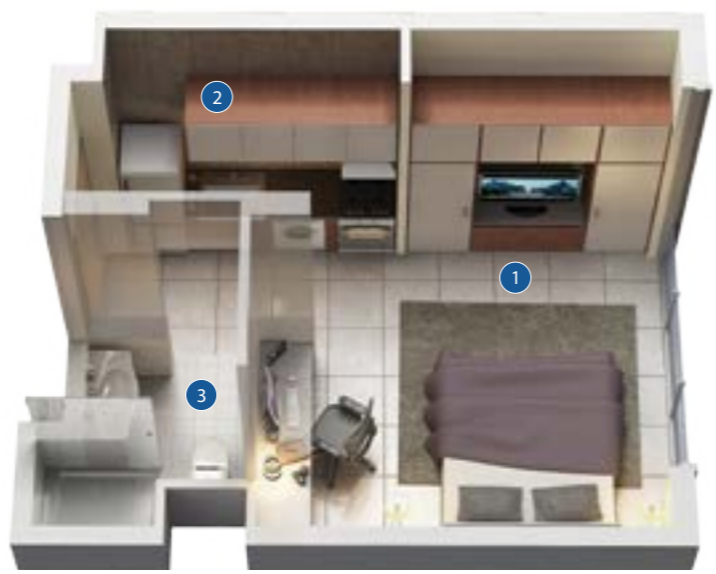
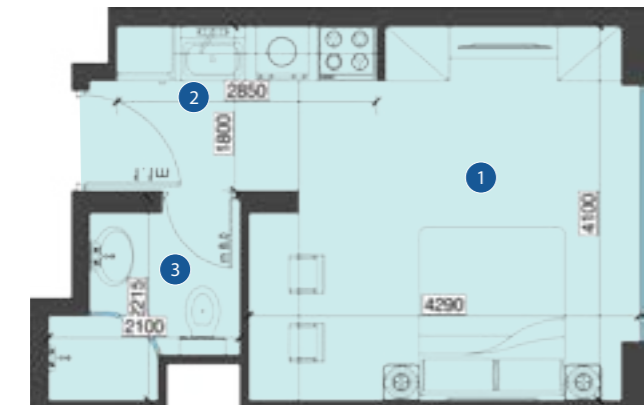
1. Living Room	5.90m x 3.80m	حجرة الجلوس
2. Kitchen	2.10m x 1.80m	المطبخ
3. Bathroom	2.00m x 1.75m	الحمام
4. Balcony	2.35m x 3.90m	الشرفة
SUITE AREA	339.39 SQFT	مساحة الجناح
TOTAL AREA	440.57 SQFT	المساحة الكلية





استديو - التصميم الثاني، الطوابق النموذجية من الأول - للسابيع
STUDIO - Type 2, 1st - 7th Typical Floors

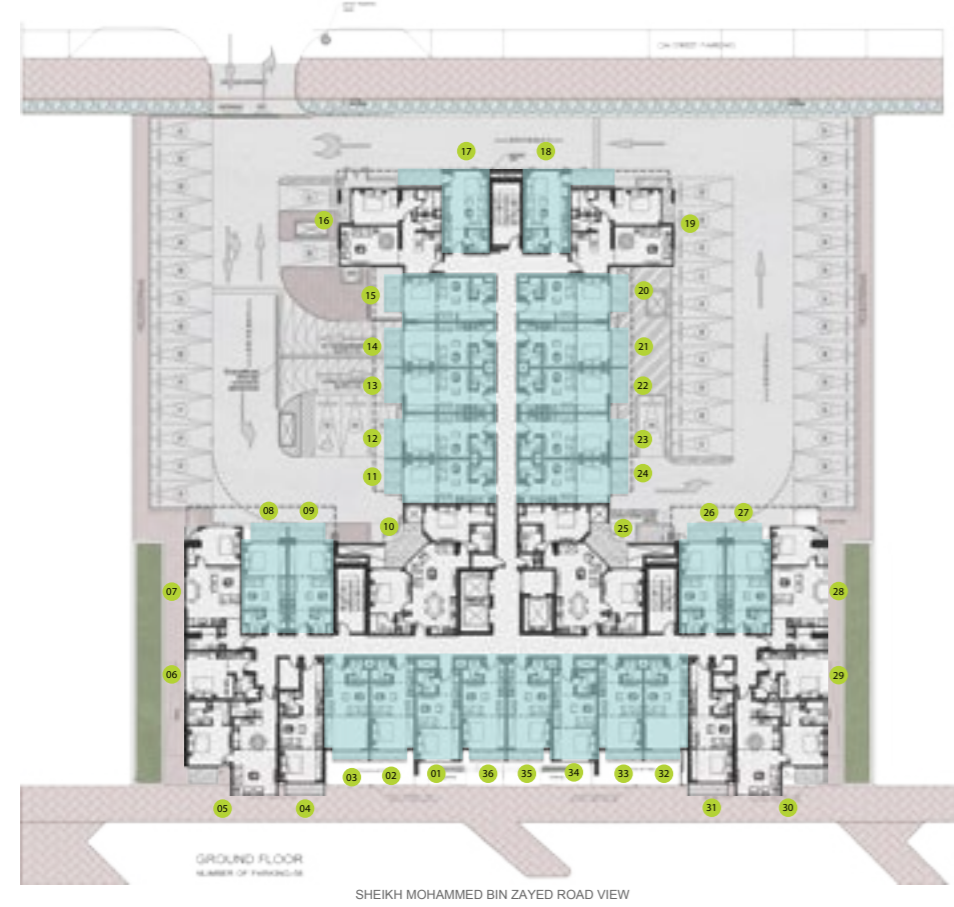
1. Living Room	4.29m x 4.10m	حجرة الجلوس
2. Kitchen	2.85m x 1.80m	المطبخ
3. Bathroom	2.10m x 2.21m	الحمام
SUITE AREA	281.48 SQFT	مساحة الجناح
TOTAL AREA	281.48 SQFT	المساحة الكلية



استديو - التصميم الثالث، الطوابق النموذجية من الأول - للسابيع
STUDIO - Type 3, 1st - 7th Typical Floors

1. Living Room	5.95m x 3.75m	حجرة الجلوس
2. Kitchen	4.55m x 1.80m	المطبخ
3. Bathroom	2.00m x 1.90m	الحمام
4. Balcony	2.20m x 3.65m	الشرفة
SUITE AREA	400.81 SQFT	مساحة الجناح
TOTAL AREA	447.31 SQFT	المساحة الكلية





استديو تم تحويله لغرفة نوم واحدة
التصميم الأول، الطوابق النموذجية من الثاني - للسادس

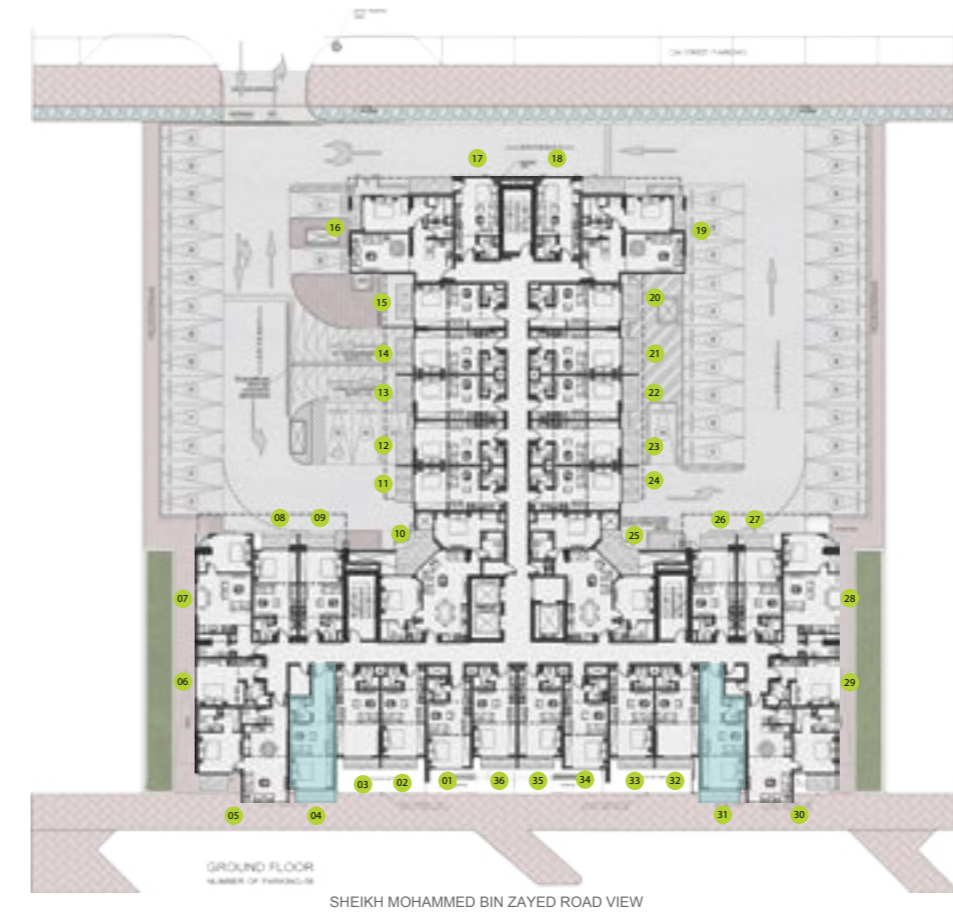
**STUDIO DIVIDED INTO ONE BEDROOM
Type 1, 2nd - 7th Typical Floors**

1. Living Room	2.70m x 3.20m	حجرة الجلوس
2. Kitchen	2.10m x 1.80m	المطبخ
3. Bedroom	2.95m x 3.20m	غرفة النوم
4. Bathroom	2.00m x 1.75m	الحمام
5. Balcony	1.60m x 3.25m	الشرفة
SUITE AREA	339.39 SQFT	مساحة الجناح
TOTAL AREA	394.91 SQFT	المساحة الكلية

استديو تم تحويله لغرفة نوم واحدة - التصميم الأول، الطابق الأول

**STUDIO DIVIDED INTO ONE BEDROOM
Type 1, 1st Floor**

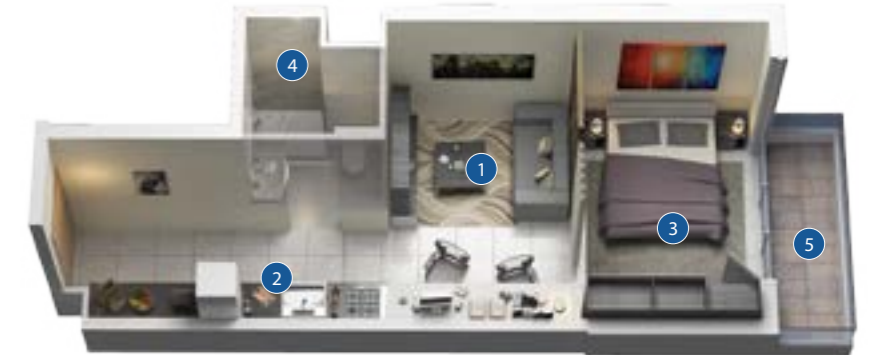
1. Living Room	2.70m x 3.20m	حجرة الجلوس
2. Kitchen	2.10m x 1.80m	المطبخ
3. Bedroom	2.95m x 3.20m	غرفة النوم
4. Bathroom	2.00m x 1.75m	الحمام
5. Balcony	2.35m x 3.90m	الشرفة
SUITE AREA	339.39 SQFT	مساحة الجناح
TOTAL AREA	440.57 SQFT	المساحة الكلية



استديو تم تحويله لغرفة نوم واحدة
التصميم الثالث، الطوابق النموذجية من الأول - للسادس

**STUDIO DIVIDED INTO ONE BEDROOM
Type 3, 1st - 7th Typical Floors**

1. Living Room	2.85m x 3.75m	حجرة الجلوس
2. Kitchen	4.55m x 1.80m	المطبخ
3. Bedroom	3.05m x 3.75m	غرفة النوم
4. Bathroom	2.00m x 1.90m	الحمام
5. Balcony	2.20m x 3.65m	الشرفة
SUITE AREA	400.81 SQFT	مساحة الجناح
TOTAL AREA	447.31 SQFT	المساحة الكلية



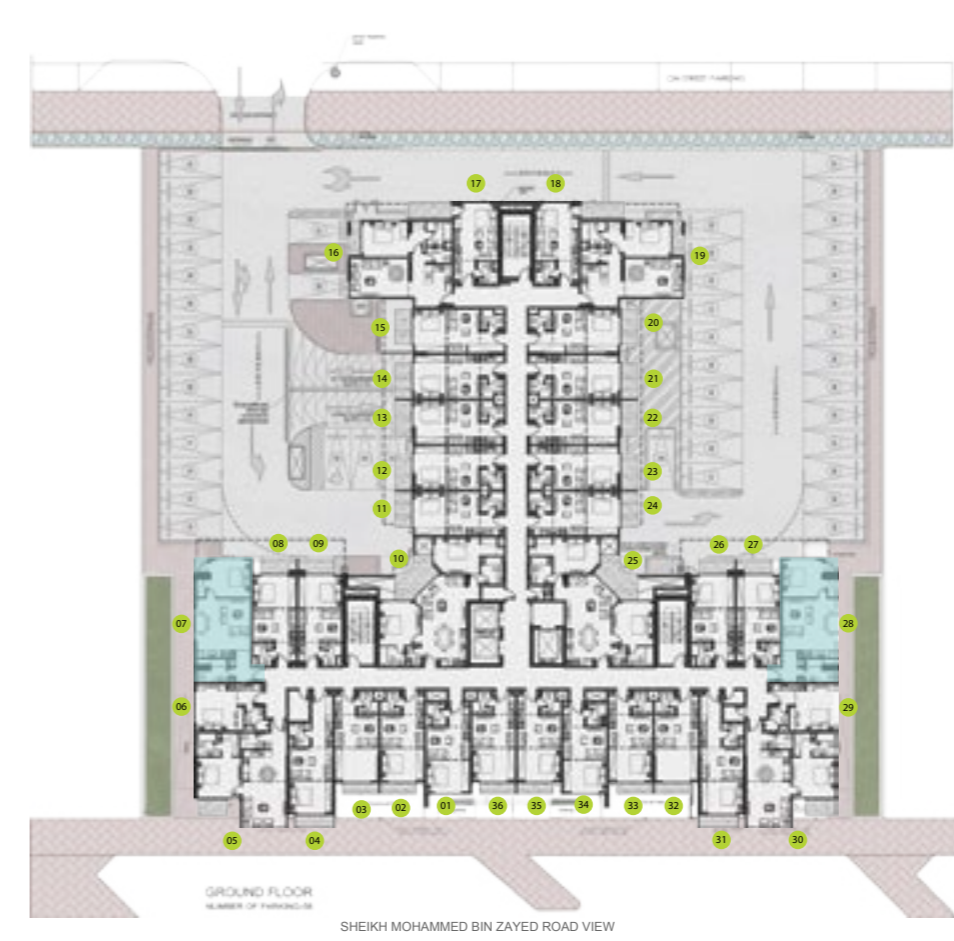


شقة بغرفة نوم واحدة - التصميم الأول، الطوابق النموذجية من الثاني - للسادس
One Bedroom - Type 1, 2nd - 6th Typical Floors

1. Living Room	5.05m x 3.40m	حجرة الجلوس
2. Kitchen	2.32m x 2.35m	المطبخ
3. Bedroom	4.05m x 3.10m	غرفة النوم
4. Bathroom 1	2.22m x 1.40m	الحمام الأول
5. Bathroom 2	2.22m x 2.15m	الحمام الثاني
6. Closet	2.70m x 1.45m	خزانة
7. Balcony	1.15m x 3.15m	الشرفة
SUITE AREA	657.67 SQFT	مساحة الجناح
TOTAL AREA	703.84 SQFT	المساحة الكلية

شقة بغرفة نوم واحدة التصميم الأول الطابق الأول
One Bedroom - Type 1, 1st Floor

1. Living Room	5.05m x 3.40m	حجرة الجلوس
2. Kitchen	2.32m x 2.35m	المطبخ
3. Bedroom	4.05m x 3.10m	غرفة النوم
4. Bathroom 1	2.22m x 1.40m	الحمام الأول
5. Bathroom 2	2.22m x 2.15m	الحمام الثاني
6. Closet	2.70m x 1.45m	خزانة
7. Balcony	5.70m x 1.43m x 3.2m x 1.2m	الشرفة
SUITE AREA	657.67 SQFT	مساحة الجناح
TOTAL AREA	795.25 SQFT	المساحة الكلية

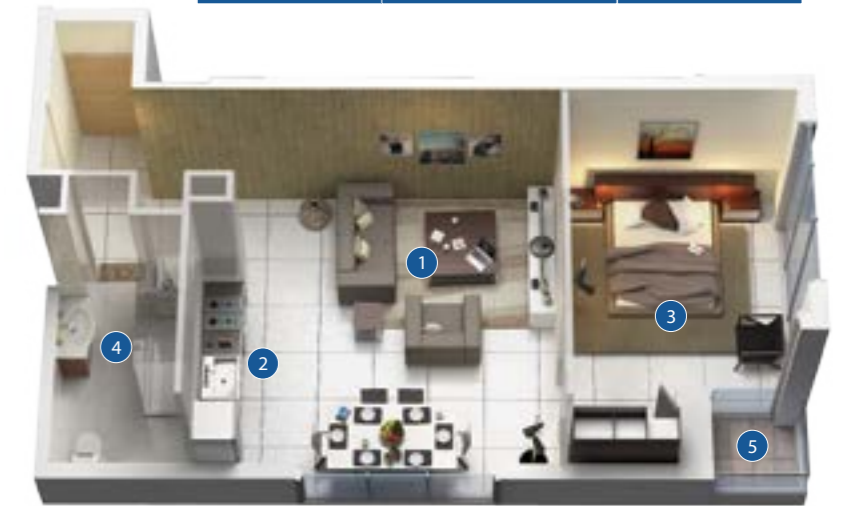


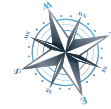
شقة بغرفة نوم واحدة - التصميم الثاني، الطوابق النموذجية من الثاني - للسادس
One Bedroom - Type 2, 2nd - 7th Typical Floors

1. Living Room	4.60m x 4.79m	حجرة الجلوس
2. Kitchen	1.50m x 2.89m	المطبخ
3. Bedroom	3.35m x 4.69m	غرفة النوم
4. Bathroom	2.00m x 3.30m	الحمام
5. Balcony	1.40m x 1.27m	الشرفة
SUIT E. AREA	566.03 SQFT	مساحة الجناح
TOTAL AREA	589.20 SQFT	المساحة الكلية

شقة بغرفة نوم واحدة التصميم الثاني الطابق الأول
One Bedroom - Type 2, 1st Floor

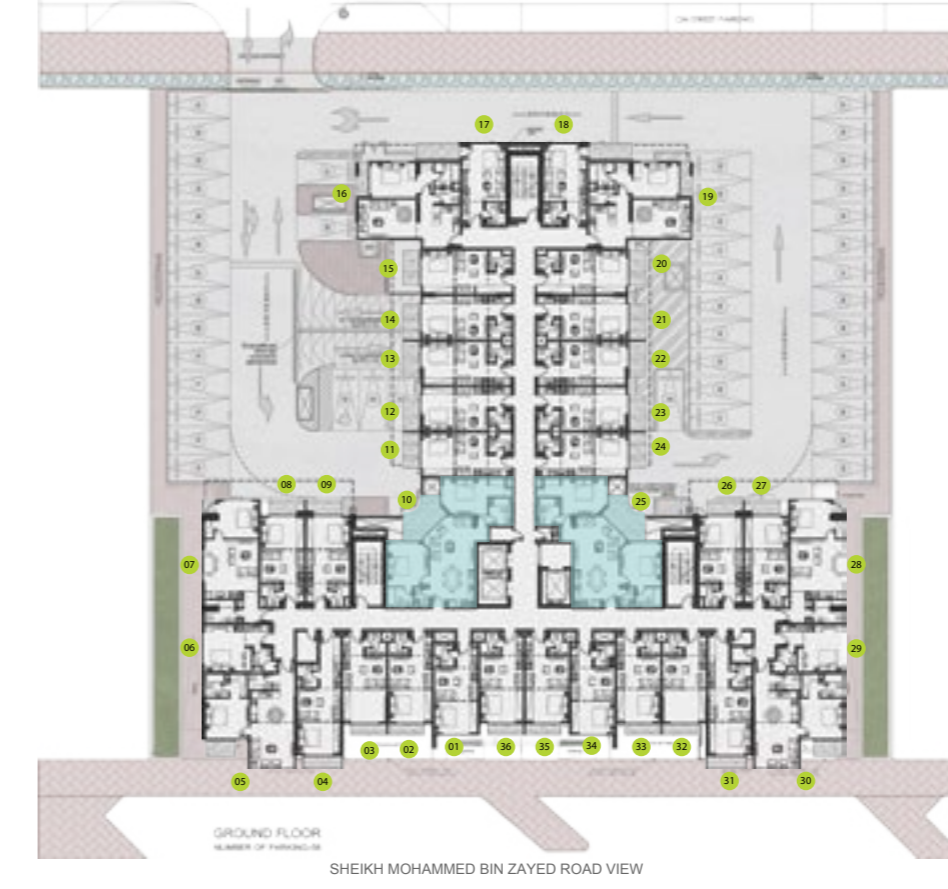
1. Living Room	4.60m x 4.79m	حجرة الجلوس
2. Kitchen	1.50m x 2.89m	المطبخ
3. Bedroom	3.35m x 4.69m	غرفة النوم
4. Bathroom	2.00m x 3.30m	الحمام
5. Balcony	5.04m x 1.10m x 1.4m x 1.2m	الشرفة
SUITE AREA	566.03 SQFT	مساحة الجناح
TOTAL AREA	653.11 SQFT	المساحة الكلية





شقة بغرفة نوم واحدة - التصميم الثالث، الطوابق النموذجية من الأول - للسابيع
One Bedroom - Type 3, 1st - 7th Typical Floors

1. Living Room	3.85m x 4.05m	حجرة الجلوس
2. Kitchen	2.55m x 2.75m	المطبخ
3. Bedroom	3.89m x 5.70m	غرفة النوم
4. Bathroom 1	2.05m x 1.40m	الحمام الأول
5. Bathroom 2	2.10m x 2.05m	الحمام الثاني
6. Closet	1.49m x 2.05m	خزانة
7. Balcony	2.69m x 1.50m	الشرفة
SUITE AREA	638.66 SQFT	مساحة الجناح
TOTAL AREA	681.96 SQFT	المساحة الكلية



شقة بغرفتي نوم - التصميم الأول، الطوابق النموذجية من الأول - للسابيع
Two Bedroom - Type 1, 1st - 7th Typical Floors

1. Living Room	3.85m x 4.05m	حجرة الجلوس
2. Kitchen	3.20m x 2.28m	المطبخ
3. Bedroom 1	4.05m x 3.20m	غرفة النوم الأولى
4. Bedroom 2	3.90m x 3.60m	غرفة النوم الثانية
5. Bathroom 1	1.70m x 1.21m	الحمام الأول
6. Bathroom 2	2.38m x 1.95m	الحمام الثاني
7. Bathroom 3	1.70m x 2.28m	الحمام الثالث
8. Closet	1.60m x 2.15m	خزانة
9. Balcony	2.09m x 3.41m	الشرفة
SUITE AREA	884.28 SQFT	مساحة الجناح
TOTAL AREA	950.76 SQFT	المساحة الكلية



Azizi Group was established in 1989. With a superb track record of global real estate development, the company's core strength comes from our dedicated employees, management capabilities, and successful planning and design. With an annual turnover exceeding USD 1.5 billion, Azizi Group has diversified operations in banking, oil & gas, tourism, hospitality and real estate across key international markets. The group's net worth stands in excess of USD 11 billion

Azizi Developments, the real estate investment arm of Azizi Group, is one of the UAE's most financially sound developers. In Dubai, the group has invested over USD 1 billion in Al Furjan - one of the city's most rewarding and upcoming areas in south Dubai. Azizi Developments is also developing exciting projects on the iconic Palm Jumeirah Island and in Dubai Healthcare City.

With an extensive network and relationship with strategic partners, Azizi Developments consistently locates properties in prime investment areas with significant potential, in order to increase the value for our customers. With strong investment capital, the group always focuses on quality and timely project delivery. All projects are planned and executed by experienced professionals and make use of high quality construction materials and collaborative interior decorators to ensure that projects deliver returns in the long-term.

بفضل شبكة العلاقات الواسعة مع الشركاء الاستراتيجيين، تنشئ شركة عزّيزي للتطوير العقاري عقاراتها دومًا في مناطق استثمار رئيسية ذات إمكانات هائلة، من أجل زيادة القيمة لعملائها. مع رأس مال استثماري قوي، تركز المجموعة دائمًا على الجودة ودقة مواعيد تسليم المشاريع. تُخطّط جميع المشاريع وتنفذ بيد مهنيين متمرسين باستخدام مواد بناء عالية الجودة ومصممي ديكور داخلي لضمان أن تدر المشاريع عوائد عالية على المدى الطويل.

تأسست مجموعة عزّيزي في عام ١٩٨٩. ومع سجلها الحافل بالتطوير العقاري العالمي، يكمن جوهر قوة الشركة في تفاني موظفيها، وقدراتها الإدارية، والتخطيط الناجح والتصميم. وبفضل حجم مبيعاتها السنوية الذي يتجاوز ١.٥ مليار دولار أمريكي، قامت مجموعة عزّيزي بتنويع عملياتها في مجالات الأعمال المصرفية، والنفط والغاز، والسياحة، والضيافة، والعقارات، عبر الأسواق العالمية الرئيسية. وتبلغ القيمة الصافية للمجموعة أكثر من ١١ مليار دولار أمريكي.

تعد شركة عزّيزي للتطوير العقاري الذراع الاستثمارية العقارية لمجموعة عزّيزي، واحدة من أكبر شركات التطوير العقاري من حيث رأس المال في دولة الإمارات العربية المتحدة. في دبي، استثمرت المجموعة أكثر من مليار دولار أمريكي في منطقة الفرجان – واحدة من أكثر المناطق الجديدة بالاهتمام والواعدة في دبي الجنوب. تعمل شركة عزّيزي للتطوير العقاري أيضًا على تطوير مشاريع متميزة في نخلة جميرا الشهيرة وفي مدينة دبي الطبية.



Azizi Developments, Dubai Head Office

API World Tower, Suite No: 904

P.O. Box: 121385

Sheikh Zayed Road, Dubai

United Arab Emirates

Phone: +971 43596673

Facsimile: +971 43329102

info@azizidevelopments.com

Developer Name : Azizi Developments

Developer ID : 1002

Project Name : Azizi Berton

إخلاء المسؤولية

المعلومات الواردة في هذا الكتيب سرية وهي موجهة للمتلقي بشكل حصري. لا يجوز إعادة إنتاج هذا الكتيب أو توزيعه أو تسليمه أو تقديمه إلى أي شخص دون الحصول على موافقة خطية مسبقة من شركة عزيزي للتطوير العقاري. لا نقدم أي إقرار أو ضمان (صريح أو ضمني) بشأن دقة أو اكتمال المعلومات الواردة في هذه الوثيقة. أو بشأن توافق أي عرض مستقبلي للوحدات أو الشقق في المشروع مع الشروط الواردة فيها. لا يجوز تفسير أي شيء في هذا الكتيب على أنه مشورة مالية أو قانونية أو ضريبية أو تنظيمية. جميع الملحقات مثل الأجهزة الإلكترونية، والأثاث، والسلع البيضاء، والعناصر الزخرفية. المدرجة في هذا الكتيب ليست جزءاً من الوحدة القياسية وتستخدم الأغراض التوضيح فقط. وجميع الخطط والمخططات والصور والرسومات الهندسية والمعلومات والتفاصيل الواردة في هذا الكتيب إرشادية.

Legal disclaimer

The information contained in this brochure is confidential and is for the exclusive use of the recipient. This brochure may not be reproduced, distributed, delivered, or furnished to any person without the prior written approval of Azizi developments. No representation or warranty (expressed or implied) is made or can be given with respect to the accuracy or completeness of the information herein, or that any future offer of units or apartments in the project will conform to the terms described herein. Nothing in this brochure should be constructed as financial, legal, tax or regulatory advice. All accessories such as electronics, furniture, white goods, decorative elements and so forth included in this brochure are not part of the standard unit and used for illustration purposes only. All plans, layouts, pictures, renderings, information and details included in this brochure are indicative.