

# MAG318

الخليج التجاري - قناة دبي المائية

BUSINESS BAY - DUBAI WATER CANAL

**MAG 318 : TO NEW BEGINNINGS****برج ماج 318 : لبدایات واعدة**

OVERVIEW	08	نظرة عامة
LOCATION	10	الموقع
GALLERY	20	معرض الصور
UNITS	36	الوحدات
PAYMENT PLAN	52	خطة الدفع

**A WORLD-CLASS  
MAG TOWER - 55,000 SQM  
OF AMBITION**

**برج بمعايير عالمية  
بمساحة 55,000  
متر مربع**



## #عنوان\_الطموح بإطلالة على قناة دبي المائية Canal-Front Living in the #HeartOfAmbition

The **MAG 318** tower is located in the heart of the city, **Business Bay – Downtown**. Live in a true urban oasis surrounded by a wondrous mix of luxury hotels, commercial and residential buildings, and world-class shopping, leisure and entertainment - all set among landscaped gardens and the sparkling **Dubai Water Canal**.

يقع برج "ماج 318" في قلب الخليج التجاري وداون تاون دبي ويمثل فرصة للعيش في واحة حضرية حقيقية يحيط بها مزيج رائع من الفنادق الفاخرة والمباني التجارية والسكنية، ومراكز التسوق والترفيه العالمية، وسط المناظر الطبيعية وقناة دبي المائية الجميلة.



**LOCATION**

**الموقع**

**IN THE HEART OF THE CITY**

**في قلب المدينة**

**MAG318**





**Welcome to the World's  
Most Ambitious Destination.**

**Welcome Home.**

**أهلاً بك من أكثر الوجهات  
طموحاً في العالم.**

**أهلاً بك من بيتك.**

## WELL LOCATED WELL CONNECTED

## مشروع متميز بموقعه الاستراتيجي



5 دقائق سيراً إلى داون تاون دبي  
5 MIN. WALK TO  
DOWNTOWN DUBAI



15 دقيقة سيراً لمحطة المترو  
15 MIN. WALK TO  
THE METRO STATION



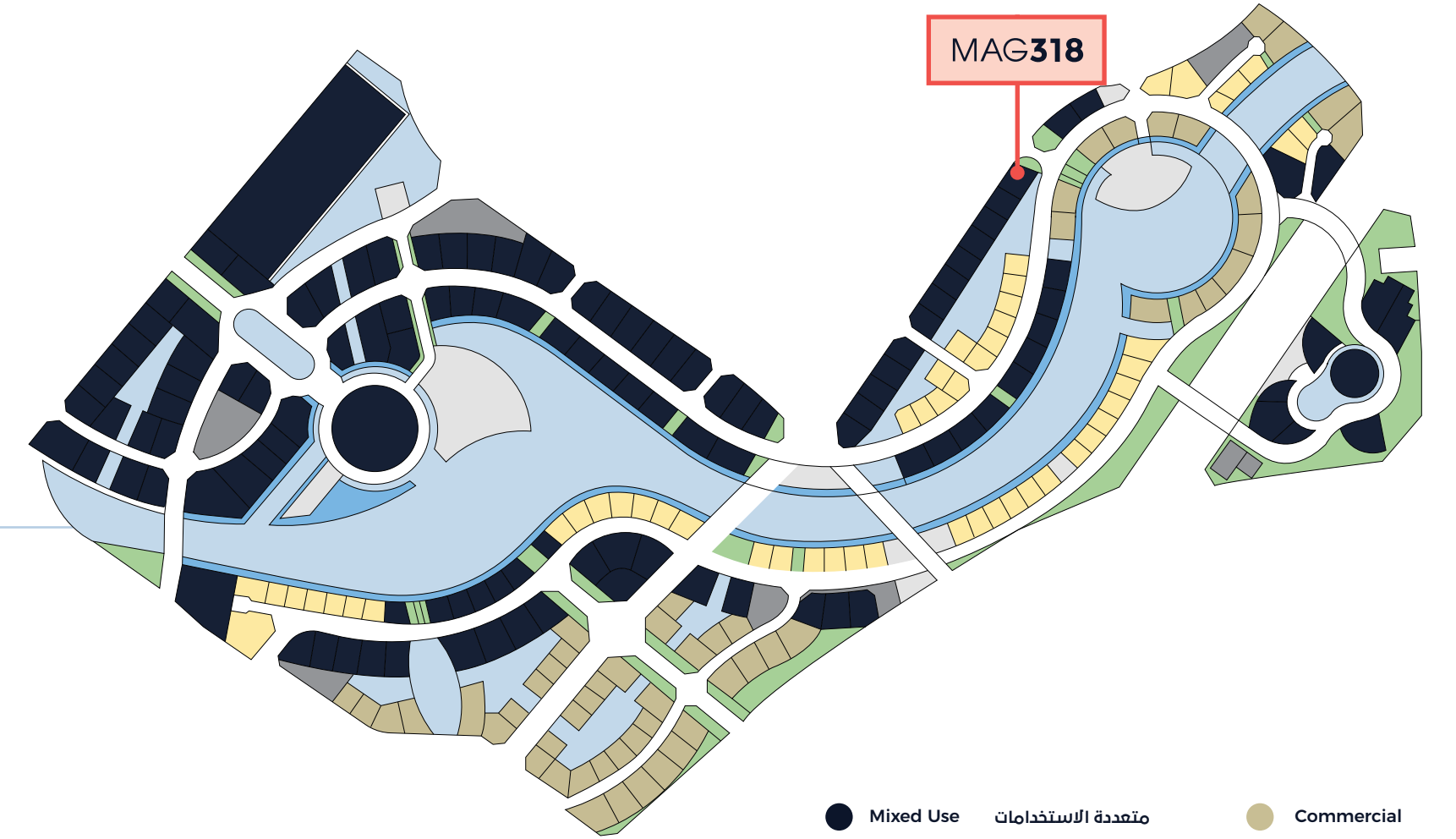
بالقرب من مضمار الدراجات الهوائية  
CLOSE PROXIMITY TO  
CYCLING TRACKS





## MASTER PLAN

## المخطط الرئيسي



439 Residential Units

Studios, 1 & 2 Bedroom Apartments

Balconies & Parking Spaces

Multiple Entry & Exit Routes

The **MAG 318** Tower is a new integrated, high-end residential tower in **Downtown Dubai** that features **439 residential units** complemented by a mix of retail, dining, leisure and entertainment amenities.

439 وحدة سكنية

استوديوهات وشقق من غرفة واحدة وغرفتين

شرفات ومواقف للسيارات

مداخل ومخارج متعددة للطرق الرئيسية

'ماج 318' هو برج سكني متكامل صمم بأعلى معايير الدقة والجودة في **داون تاون دبي**. يتضمن هذا المشروع **439 وحدة سكنية** معززة بمزيج رائع من محلات التجزئة والمرافق الترفيهية والمطاعم.

● Mixed Use	متعددة الاستخدامات	● Commercial	المحلات التجارية
● Water Bodies	المسطحات المائية	● Public Spaces	المساحات العامة
● Creek Edges	حواف الخور	● Public Facilities	المرافق العامة
● Residential	المناطق السكنية	● Utilities	الخدمات

**GALLERY**

**معرض الصور**

MAG318

22

## IN THE HEART OF AMBITION

BE MINUTES AWAY FROM THE CITY'S  
MOST ICONIC LANDMARKS

## فن قلب الطموح

كن على بعد دقائق من أبرز  
معالم المدينة





## STUNNING VIEWS

ENJOY OUTSTANDING VIEWS OF DOWNTOWN  
DUBAI & THE DUBAI WATER CANAL

## إطلالات خلابة

تمتع بإطلالات رائعة على داون تاون دبي  
وقناة دبي المائية

## LIVELY NEIGHBOURHOOD

THE MOST DYNAMIC AND LUXURIOUS  
NEIGHBOURHOOD IN DUBAI

## منطقة مفعمة بالحياة

تعتبر داون تاون دبي والخليج التجاريين  
من أكثر المناطق حيوية وفخامة في  
مدينة دبي





## ELEGANT RETAIL SPACES

CHOOSE RETAIL OPTIONS IN ONE OF  
THE MOST DESIRABLE RESIDENTIAL  
ADDRESSES IN DUBAI

## مساحات تجارية فخمة

اختر محلك التجاري في أرقى  
الوجهات السكنية في دبي

## GRAND ENTRANCE

AN ELEGANT, WORLD-CLASS DESIGN  
THAT REPRESENTS YOU

## مدخل واسع

تصميم عصري بمعايير عالمية  
تليق بك





## URBAN AMENITIES

A STATE OF THE ART GYM AND  
FITNESS EQUIPMENT WILL ALWAYS  
KEEP YOU IN SHAPE

## خدمات سكنية متكاملة

حالة رياضية مجهزة بمعدات عصريّة للحفاظ  
على لياقتك



## URBAN AMENITIES

A WORLD-CLASS POOL AND LIFESTYLE  
FACILITIES RIGHT AT HOME

## خدمات سكنية متكاملة

مسبح ومرافق استجمام بمعايير عالمية  
على باب منزلك



**UNITS**

**الوحدات**

## STUDIO

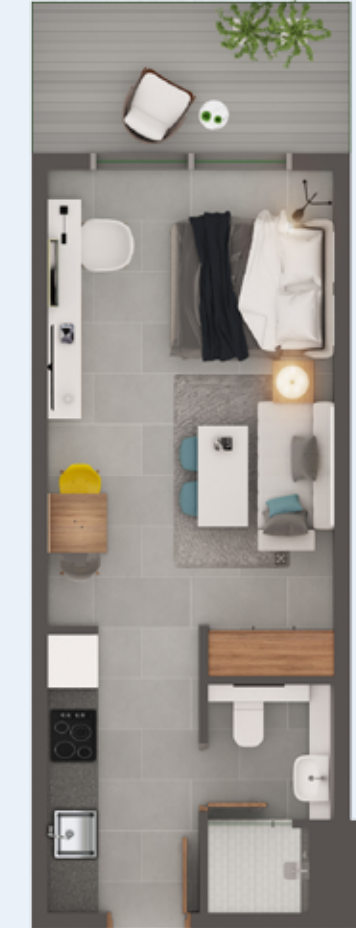
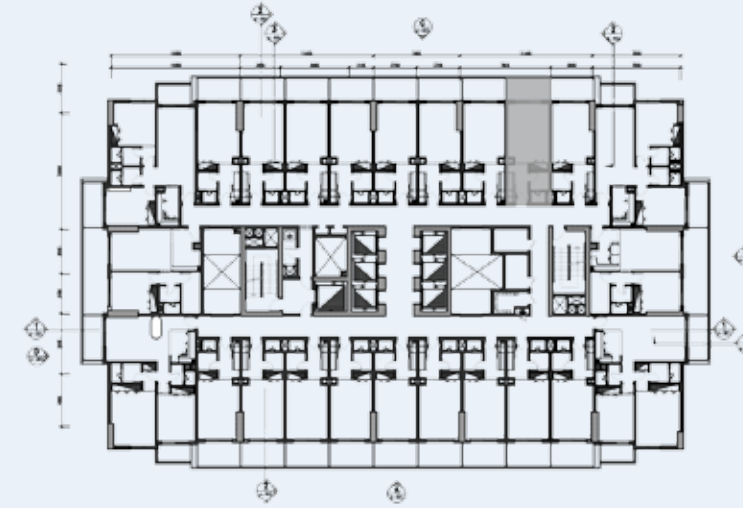
## استوديو

444.55 to 455.48

SQUARE FEET

من 444.55 إلى 455.48

قدم مربع



## DISCLAIMER

1. All dimensions are in imperial and metric, and measured from finish to finish excluding construction tolerances.
2. All materials, dimensions, and drawings are approximate only.
3. Information is subject to change without notice at the developer's absolute discretion.
4. Actual area may vary from the stated area.
5. Drawings not to scale.
6. All images used are for illustrative purposes only and do not represent the actual size, features, specifications, fittings, and furnishings.
7. The developer reserves the right to make revisions/alterations, at its absolute discretion, without any liability whatsoever.

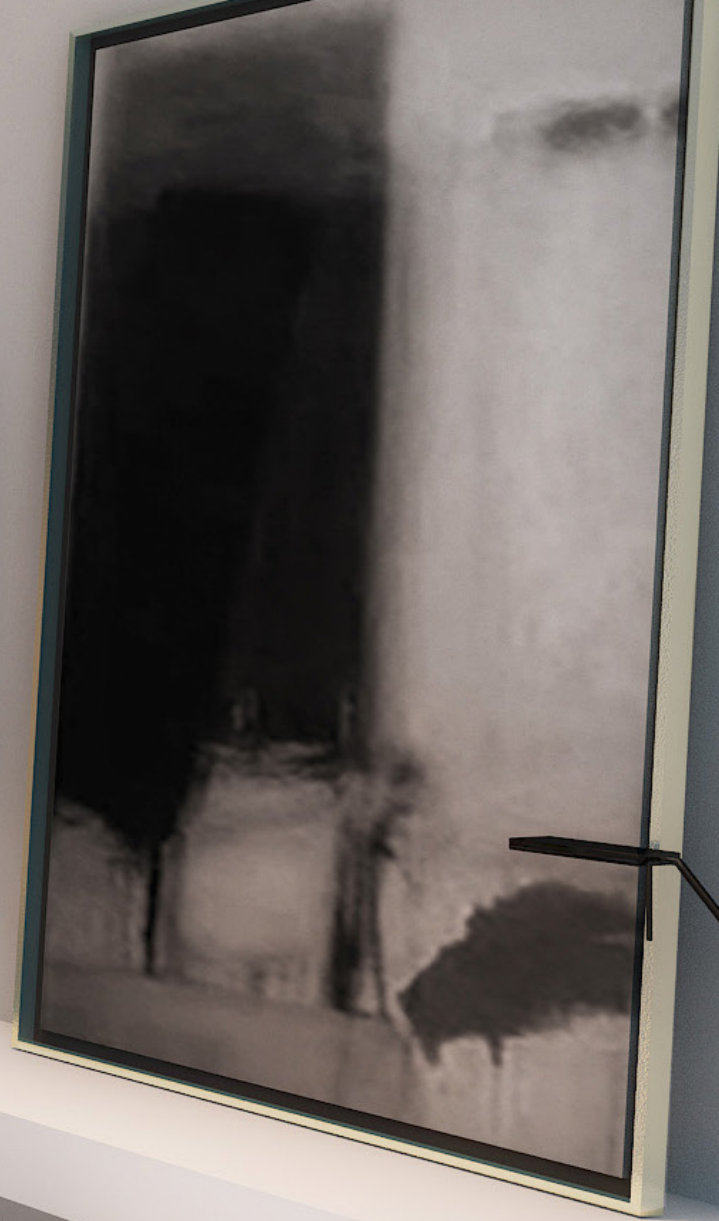
## بيان إخلاء المسؤولية

1. جميع الأبعاد بالقياسات الإمبريالية والمترية، ويتم قياسها من النهاية إلى النهاية، باستثناء تحمل البناء.
2. تكون جميع المواد والأبعاد والرسومات تقريبية فقط.
3. المعلومات عرضة للتغيير دون إشعار وفقاً للتقدير المطلق للمطور.
4. قد تختلف المنطقة الفعلية عن المنطقة القياسية.
5. الرسومات لا تعتمد على مقياس.
6. جميع الصور المستخدمة هي لأغراض التوضيح فقط، ولا تمثل الحجم الفعلي والميزات والموصفات والتركييب والمفروشات.
7. يحتفظ المطور بالحق في إجراء المراجعات/تعديلات وفقاً لتقديره المطلق، دون تحمل أي مسؤولية مهما كانت.





sweet  
dreams

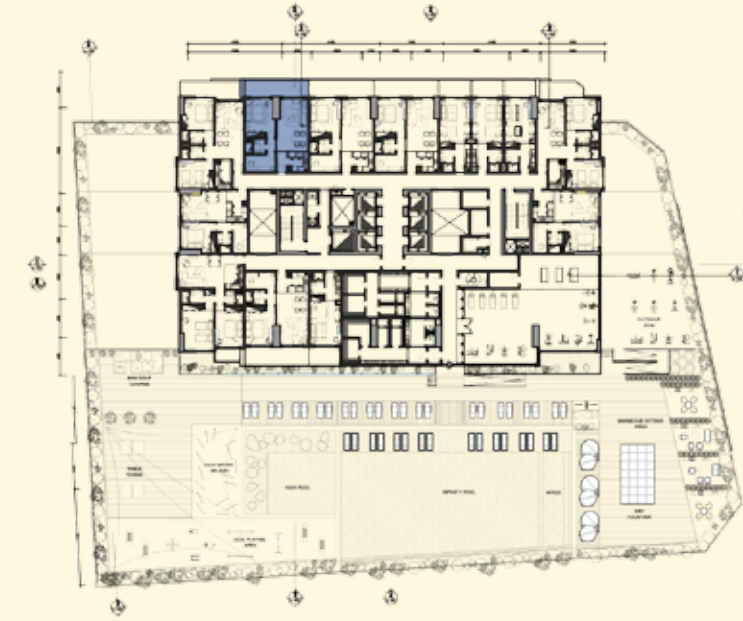


## ONE BEDROOM + LIVING ROOM TYPE A

غرفة  
وصالة  
نموذج A

841.64 to 1588.23  
SQUARE FEET

من 841.64 إلى 1588.23  
قدم مربع



### DISCLAIMER

1. All dimensions are in imperial and metric, and measured from finish to finish excluding construction tolerances.
2. All materials, dimensions, and drawings are approximate only.
3. Information is subject to change without notice at the developer's absolute discretion.
4. Actual area may vary from the stated area.
5. Drawings not to scale.
6. All images used are for illustrative purposes only and do not represent the actual size, features, specifications, fittings, and furnishings.
7. The developer reserves the right to make revisions/alterations, at its absolute discretion, without any liability whatsoever.

### بيان إخلاء المسؤولية

1. جميع الأبعاد بالقياسات الإمبريالية والمترية، ويتم قياسها من النهاية إلى النهاية، باستثناء تحمل البناء.
2. تكون جميع المواد والأبعاد والرسومات تقريبية فقط.
3. المعلومات عرضة للتغيير دون إشعار وفقاً للتقدير المطلق للمطور.
4. قد تختلف المنطقة الفعلية عن المنطقة القياسية.
5. الرسومات لا تعتمد على مقياس.
6. جميع الصور المستخدمة هي لأغراض التوضيح فقط، ولا تمثل الحجم الفعلي والميزات والمواصفات والتركيب والمفروشات.
7. يحتفظ المطور بالحق في إجراء المراجعات/تعديلات وفقاً لتقديره المطلق، دون تحمل أي مسؤولية مهما كانت.







## ONE BEDROOM + LIVING ROOM TYPE B

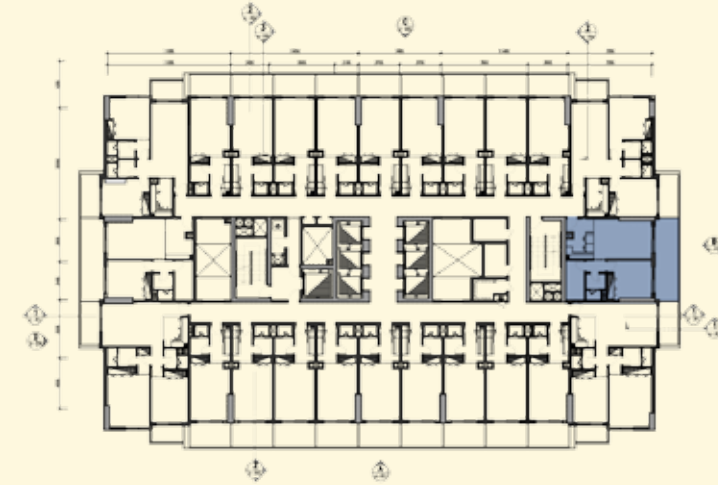
غرفة  
وصالة  
نموذج B

841.64 to 1588.23

SQUARE FEET

من 841.64 إلى 1588.23

قدم مربع



### DISCLAIMER

1. All dimensions are in imperial and metric, and measured from finish to finish excluding construction tolerances.
2. All materials, dimensions, and drawings are approximate only.
3. Information is subject to change without notice at the developer's absolute discretion.
4. Actual area may vary from the stated area.
5. Drawings not to scale.
6. All images used are for illustrative purposes only and do not represent the actual size, features, specifications, fittings, and furnishings.
7. The developer reserves the right to make revisions/alterations, at its absolute discretion, without any liability whatsoever.

### بيان إخلاء المسؤولية

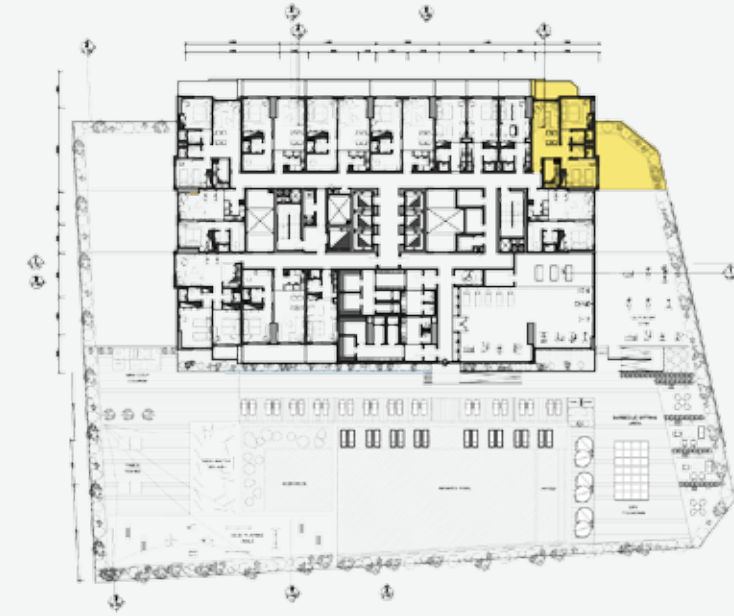
1. جميع الأبعاد بالقياسات الإمبريالية والمترية، ويتم قياسها من النهاية إلى النهاية، باستثناء تحمل البناء.
2. تكون جميع المواد والأبعاد والرسومات تقريبية فقط.
3. المعلومات عرضة للتغيير دون إشعار وفقاً للتقدير المطلق للمطور.
4. قد تختلف المنطقة الفعلية عن المنطقة القياسية.
5. الرسومات لا تعتمد على مقياس.
6. جميع الصور المستخدمة هي لأغراض التوضيح فقط، ولا تمثل الحجم الفعلي والميزات والموصفات والترتيب والمفروشات.
7. يحتفظ المطور بالحق في إجراء المراجعات/تعديلات وفقاً لتقديره المطلق، دون تحمل أي مسؤولية مهما كانت.

## TWO BEDROOM + LIVING ROOM TYPE A

غرفتان  
وحالة  
نموذج A

1019.68 to 2362.05  
SQUARE FEET

من 1019.68 إلى 2362.05  
قدم مربع



### DISCLAIMER

1. All dimensions are in imperial and metric, and measured from finish to finish excluding construction tolerances.
2. All materials, dimensions, and drawings are approximate only.
3. Information is subject to change without notice at the developer's absolute discretion.
4. Actual area may vary from the stated area.
5. Drawings not to scale.
6. All images used are for illustrative purposes only and do not represent the actual size, features, specifications, fittings, and furnishings.
7. The developer reserves the right to make revisions/alterations, at its absolute discretion, without any liability whatsoever.

### بيان إخلاء المسؤولية

1. جميع الأبعاد بالقياسات الإمبريالية والمترية، ويتم قياسها من النهاية إلى النهاية، باستثناء تحمل البناء.
2. تكون جميع المواد والأبعاد والرسومات تقريبية فقط.
3. المعلومات عرضة للتغيير دون إشعار وفقاً للتقدير المطلق للمطور.
4. قد تختلف المنطقة الفعلية عن المنطقة القياسية.
5. الرسومات لا تعتمد على مقياس.
6. جميع الصور المستخدمة هي لأغراض التوضيح فقط، ولا تمثل الحجم الفعلي والميزات والمواصفات والتركيب والمفروشات.
7. يحتفظ المطور بالحق في إجراء المراجعات/تعديلات وفقاً لتقديره المطلق، دون تحمل أي مسؤولية مهما كانت.



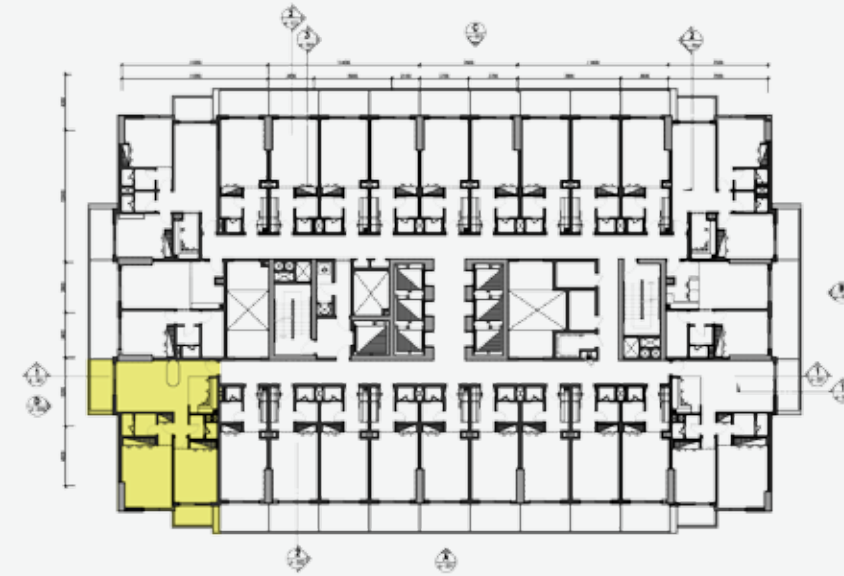


## TWO BEDROOM + LIVING ROOM TYPE B

غرفتان  
وحالة  
نموذج B

1019.68 to 2362.05  
SQUARE FEET

من 1019.68 إلى 2362.05  
قدم مربع



### DISCLAIMER

1. All dimensions are in imperial and metric, and measured from finish to finish excluding construction tolerances.
2. All materials, dimensions, and drawings are approximate only.
3. Information is subject to change without notice at the developer's absolute discretion.
4. Actual area may vary from the stated area.
5. Drawings not to scale.
6. All images used are for illustrative purposes only and do not represent the actual size, features, specifications, fittings, and furnishings.
7. The developer reserves the right to make revisions/alterations, at its absolute discretion, without any liability whatsoever.

### بيان إخلاء المسؤولية

1. جميع الأبعاد بالقياسات الإمبريالية والمترية، ويتم قياسها من النهاية إلى النهاية، باستثناء تحمل البناء.
2. تكون جميع المواد والأبعاد والرسومات تقريبية فقط.
3. المعلومات عرضة للتغيير دون إشعار وفقاً للتقدير المطلق للمطور.
4. قد تختلف المنطقة الفعلية عن المنطقة القياسية.
5. الرسومات لا تعتمد على مقياس.
6. جميع الصور المستخدمة هي لأغراض التوضيح فقط، ولا تمثل الحجم الفعلي والميزات والمواصفات والتركيب والمفروشات.
7. يحتفظ المطور بالحق في إجراء المراجعات/تعديلات وفقاً لتقديره المطلق، دون تحمل أي مسؤولية مهما كانت.





**EXCLUSIVE,  
LIMITED TIME  
PAYMENT PLAN**

**خطة دفع حصرية  
ولفترة محدودة**

دفعة أولى  
DOWN PAYMENT

**5%**

كل ثلاثة أشهر  
EVERY 3 MONTHS

**5%**

عند التسليم في الربع الأخير من 2019  
ON COMPLETION (Q4 - 2019)

**65%**







**TANAMI**  
P R O P E R T I E S

+971 4 248 3400

+971 55 162 3236

info@tanamiproperties.ae

[www.tanamiproperties.com/Projects/MAG-318-Apartments](http://www.tanamiproperties.com/Projects/MAG-318-Apartments)