



VILLANOVA

AMARANTA



AMARANTA
AT VILLANOVA



فيلانوفا

مرحباً بك في مُجتمع يُشعرُك بالألفة

VILLANOVA

WELCOME TO A COMMUNITY
YOU CAN CALL HOME

يُعد فيلانوفا المجمع السكني المثالي لكل أفراد العائلة. فهو يتمتع بكافة المميزات التي تساعدك على توفير الحياة الصحية السعيدة التي تحلم بها لك ولأطفالك، حيث يضم الكثير من الوسائل الترفيهية التي تساعد المقيمين على قضاء أوقات ممتعة وتتيح لهم التواصل وتأسيس روابط اجتماعية متينة تعزز أجواء الدفء والألفة في جميع أنحاء المجمع. فضلاً عن التصميم المعماري الرائع للفيلات ومنازل التاون هاوس والمستوحى من الطراز المعماري العصري للشرق الأوسط، يتميز المجمع بوجود الكثير من الحدائق الخضراء الوارفة، والمناطق الترفيهية الرائعة، ومسارات المشاة التي تتيح للسكان الاستمتاع بجولة رائعة سيراً على الأقدام في أي وقت وبكل أمان، بالإضافة لمركز اجتماعي يتيح لهم التواصل وتكوين علاقات اجتماعية ودودة.

Villanova is a thriving master community where you'll find a home to raise generations to come. This is a place where lively surroundings bring the whole community together. Spacious villas and townhouses inspired by modern Mediterranean architecture are set around lush parks, a community centre, recreational areas and pedestrian friendly walkways.





تشعر وكأنك في منزلك منذ اللحظة الأولى للوصول للمجمع

FEEL AT HOME FROM THE MOMENT
YOU ARRIVE

يشعر كل من يزور مجمع فيلانوفيا بأجواء منزلية وعائلية دافئة منذ اللحظة الأولى التي يصل فيها إلى المجمع، فهو يقع وسط منطقة دبي لاند الراقية، ويتميز بقربه من طريق الإمارات وطريق محمد بن زايد، مما يتيح للمقيمين والزوار الانتقال بكل سهولة من وإلى المجمع. كما يتميز بوجود الكثير من المساحات الخضراء الرائعة وخيارات الترفيه الممتعة التي تناسب جميع الأعمار. وعلى الرغم من أن التصميم العصري للمشروع يوفر للسكان أكبر قدر من الراحة والخصوصية، إلا أنه يتيح لهم في الوقت نفسه التواصل وتأسيس روابط اجتماعية دافئة.

Located in Dubailand, this family-friendly community offers lush landscapes, amazing amenities and fantastic facilities for all ages. Perfectly positioned near Emirates Road and Muhammad Bin Zayed Road, Villanova allows ease of connectivity, and residents can enjoy the neighbourhood and the rapidly evolving surrounding areas.

في فيلانوفيا... تضمن الاستمتاع بكل لحظة من
لحظات حياتك

LIVE WHERE EVERYDAY IS A
GOOD DAY

يضمن لك فيلانوفيا الاستمتاع بكل لحظة من لحظات حياتك وتحويل كل لحظة منها إلى ذكريات سعيدة تدوم في ذاكرتك إلى الأبد، فتخيل أنك تبدأ صباحك كل يوم بممارسة اليوغا فوق العشب الأخضر النضر، مع الاستمتاع بمشاهدة أطفالك وهم يلعبون ويمرحون بكل سعادة وأمان بعد العودة من مدارسهم بعد الظهر، ثم الاجتماع حول مائدة العشاء في المساء مع عائلتك وأحبائك وسط هذا الهدوء الرائع لتتجاذبوا أطراف الحديث في أجواء يسودها الدفء والراحة والأمان.

Imagine active mornings with yoga on freshly cut grass, taking in sunny afternoons filled with laughter after school when the kids can play free, cosy nights gathering your loved ones for dinner. At Villanova, every convenience of community living is just a stone's throw away, and every moment is a new opportunity to create memories that will last forever.





أمارانتا
AMARANTA

أمارانتا

مجموعة منازل جاهزة للسكن الفوري

AMARANTA

THE READY TO LIVE EDITION

وباعتباره جزءًا من مشروع فيلانوفيا، فإن مجمع أمارانتا يعد سكانه بنفس تجربة السكن الاستثنائية التي تجمع بين الرقي والراحة والمتعة والأمان. فهو يضم مجموعة من منازل كورت تاون هاوس و الفلل الفاخرة المكونة من 2 و 3 و 4 غرف الجاهزة للسكن الفوري، وجميعها مصممة على الطراز الإسباني الأنيق. أما التصميم الداخلي، فقد تم اختياره بعناية فائقة لتوفير أعلى مستوى من الراحة والخصوصية لجميع أفراد العائلة، حيث يتكون كل منزل من طابقين مع توفير مساحات شاسعة في الطابق الأرضي لمنح السكان أكبر قدر من الراحة وحرية الحركة، فضلًا عن التشطيبات الداخلية الفاخرة التي تعتمد على الألوان الطبيعية المشرفة التي تضيء أجواء أكثر بهجة ودفئًا على المنزل.

Amaranta at Villanova is a collection of graceful court townhouses and villas following a modern Spanish style. This unique ready-to-move-in collection comprises of 2, 3 and 4-bedroom units, where elegantly finished interiors and bright natural colours offer a beautiful canvas to turn your house into your home. The carefully crafted two-storey design provides spacious floor plans that encourage a serene and relaxed lifestyle.





أجواء عائلية مثالية وحياة اجتماعية دافئة لجميع السكان

AN INTIMATE NEIGHBOURHOOD FOR ALL RESIDENTS

يضم أمارانتا مساحات شاسعة تزيد عن 18,000 متر مربع من الحدائق الرائعة، والتي تتيح للعائلات القيام بجولة ممتعة سيرًا على الأقدام وسط المساحات الخضراء الوارفة، كما تتيح لهم الوصول بشكل مباشر إلى الحديقة الرئيسية الواقعة في قلب المجمع، والتي تُعد مكانًا مثاليًا للتواصل الاجتماعي وقضاء وقت ممتع خارج المنزل. كذلك، يضم المنتج حمامات سباحة عصرية آمنة، وملعبًا، ومسارات مخصصة للمشاة ومحاطة بمناظر طبيعية رائعة، ومناطق للتنزه، فضلًا عن مساحات خاصة لممارسة الرياضة وتشجيع السكان على اتباع أسلوب حياة صحي ونشط وممتع.

Amaranta has over 18,000 sq. m. of established, lush green landscapes and beautiful gardens. Families can walk directly out to a green park, which is the heart of the community, plus a great place to get together and enjoy the outdoors. Amaranta is equipped with a pool house, playground, landscaped walking trails, quaint picnic areas and sports court to keep everybody active and entertained.



الراحة والخصوصية بمفهوم عصري

COMFORT WITH MODERN ARCHITECTURE IN MIND

تتميز جميع المنازل في أمارانتا بتصميم مثالي يجمع بين الطراز المعماري الأنيق واللمسات الطبيعية الدافئة واللمسات الحديثة التي تضيء أجواء من الراحة والعصرية على المنزل، فقد تم استلهام التصميم الخارجي من الطراز المعماري الدافئ للبحر المتوسط بينما اعتمد التصميم الداخلي على إضافة اللمسات الحديثة التي تمنح المنزل مظهرًا أكثر أناقة وعصرية (مثل الأرضيات الموزيك والإكسسوارات المعدنية). في الوقت نفسه، تم تخصيص مساحات شاسعة للمعيشة في الطابق الأرضي مع إنشاء الغرف في الطابق الأول. وتتمتع جميع المنازل بحدائق خضراء رائعة ومساحات مناسبة لصف السيارات ومجموعة من المرافق المتميزة لتلبية احتياجات الحياة اليومية المختلفة.

The finishing at Amaranta pays homage to the Mediterranean with earthy and warm blends. Mosaic tiles and rough-hewn iron bring a truly modern touch to the interiors. The layouts feature living areas on the ground floor with bedrooms on the first floor. Each home also offers spacious gardens, utility spaces and ample private parking.





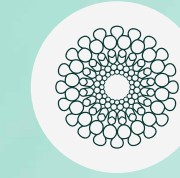


LOCATION BENEFITS



05 دقيقة
MINS

شارع الشيخ محمد بن زايد
MOHAMMED BIN
ZAYED ROAD



20 دقيقة
MINS

إكسبو 2020
EXPO 2020



25 دقيقة
MINS

مطار دبي الدولي
DUBAI INTERNATIONAL
AIRPORT



07 دقيقة
MINS

القرية العالمية
GLOBAL VILLAGE



20 دقيقة
MINS

مطار آل مكتوم الدولي
AL MAKTOUM
INTERNATIONAL AIRPORT



25 دقيقة
MINS

داون تاون دبي
DOWNTOWN DUBAI

مميزات الموقع

فيلانوفا

المرافق العامة للمخطط الرئيسي

VILLANOVA

MASTER PLAN AMENITIES



حديقة عامة
COMMUNITY PARK



مسجد
MOSQUE



مركز اللياقة
FITNESS CENTRE



مركز مجتمعي
COMMUNITY CENTRE



حديقة للحيوانات
الأليفة
PET PARK



مسبح
POOL



AMARANTA MASTERPLAN

أمارانتا المخطط الرئيسي

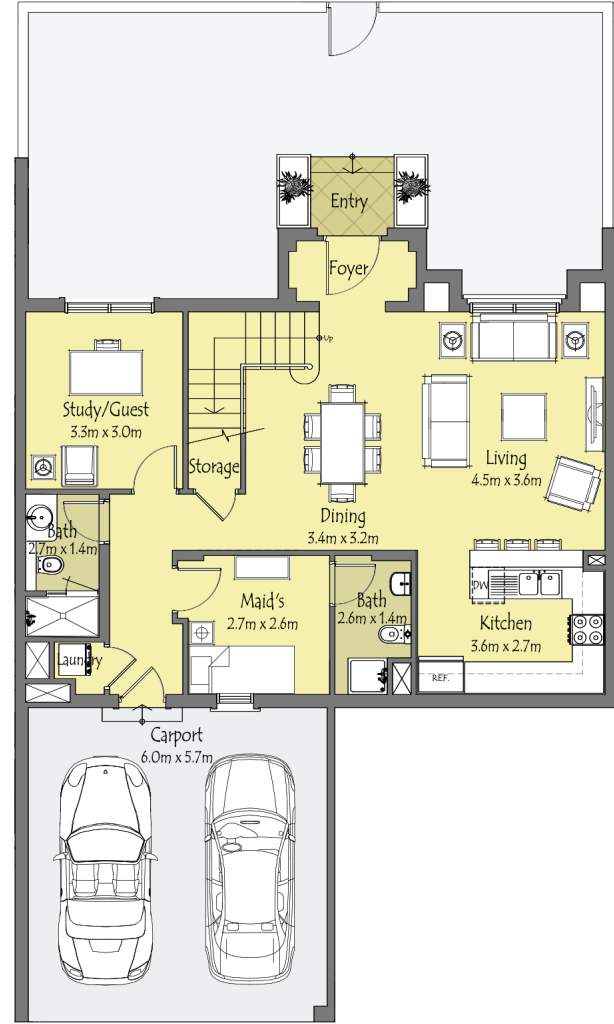




مخطط الطابق
FLOOR PLANS

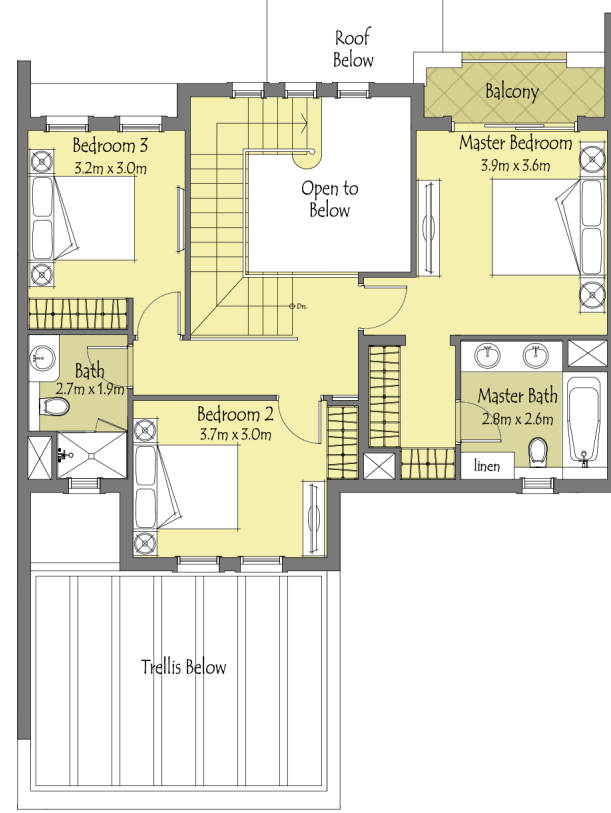
مجمعات التاون هاوس - الوحدة A

COURT TOWNHOUSE - TYPE A



GROUND LEVEL

الطابق الأرضي



FIRST LEVEL

الطابق الأول

4 غرف نوم + غرفة خادمة

المساحة الكلية: 214.97 متر مربع / 2314 قدم مربع

4-Bedrooms + Maid

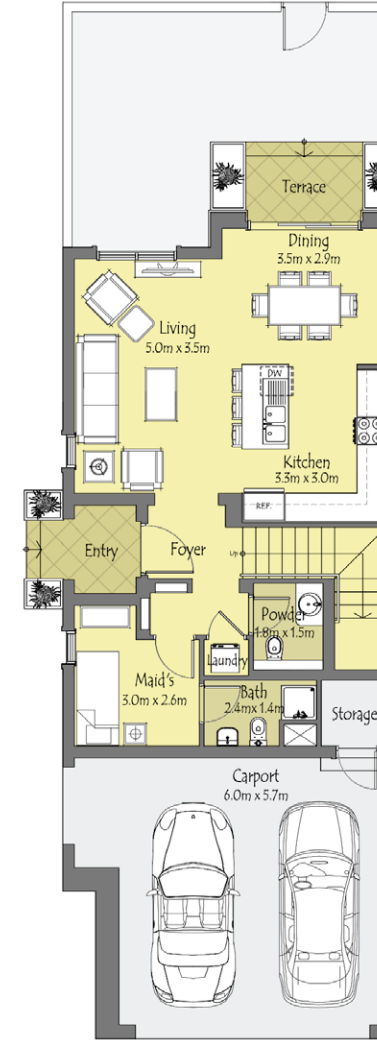
Total Area: 214.97 Sqm / 2314 Sqft



KEY PLAN الخطة الرئيسية

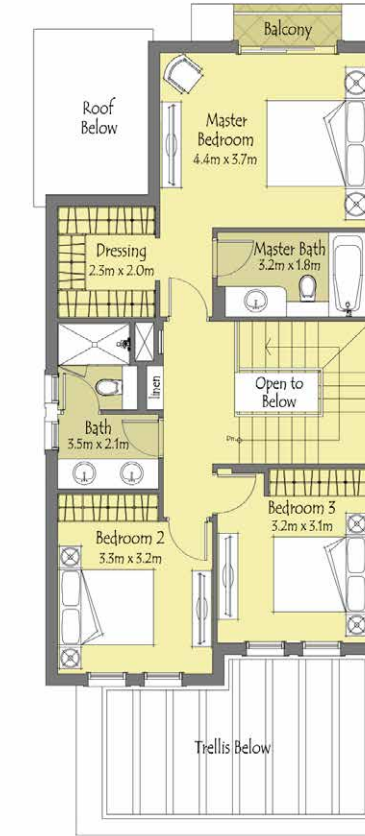
مجمعات التاون هاوس - الوحدة B

COURT TOWNHOUSE - TYPE B



GROUND LEVEL

الطابق الأرضي



FIRST LEVEL

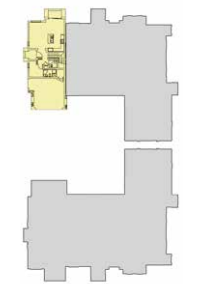
الطابق الأول

3 غرف نوم + غرفة خادمة

المساحة الكلية: 210.36 متر مربع / 2264 قدم مربع

3-Bedrooms + Maid

Total Area: 210.36 Sqm / 2264 Sqft



KEY PLAN الخطة الرئيسية

مجمعات التاون هاوس - الوحدة C

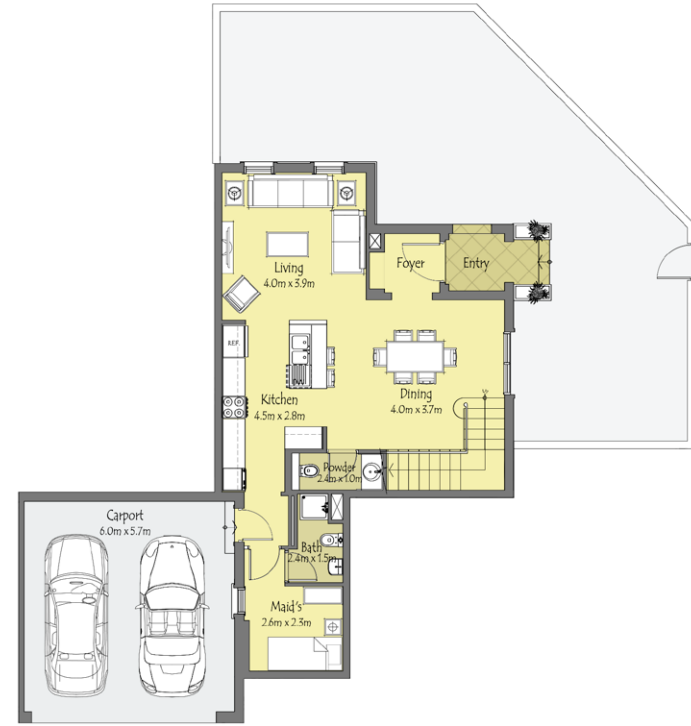
COURT TOWNHOUSE - TYPE C

3 غرف نوم + غرفة خادمة

المساحة الكلية: 200.98 متر مربع / 2163 قدم مربع

3-Bedrooms + Maid

Total Area: 200.98 Sqm / 2163 Sqft



GROUND LEVEL

الطابق الأرضي



FIRST LEVEL

الطابق الأول



KEY PLAN الخطة الرئيسية

مجمعات التاون هاوس - الوحدة D

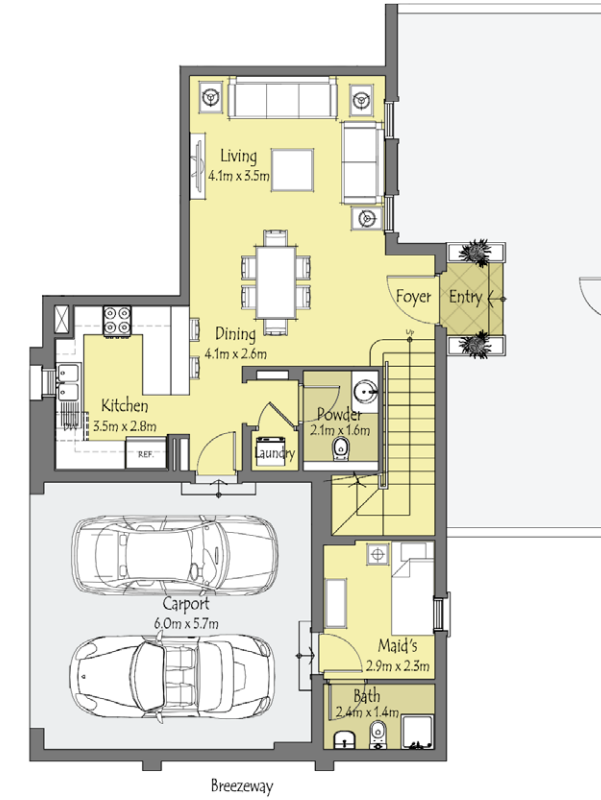
COURT TOWNHOUSE - TYPE D

2 غرف نوم + غرفة خادمة

المساحة الكلية: 172.28 متر مربع / 1854 قدم مربع

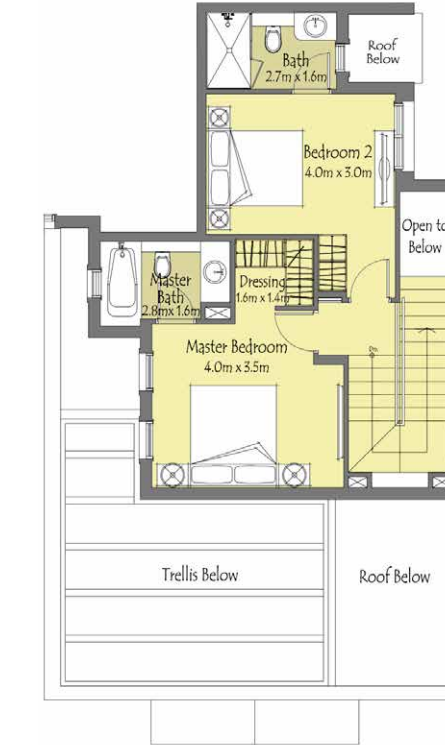
2-Bedrooms + Maid

Total Area: 172.28 Sqm / 1854 Sqft



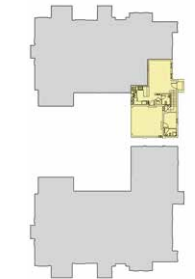
GROUND LEVEL

الطابق الأرضي



FIRST LEVEL

الطابق الأول



KEY PLAN الخطة الرئيسية

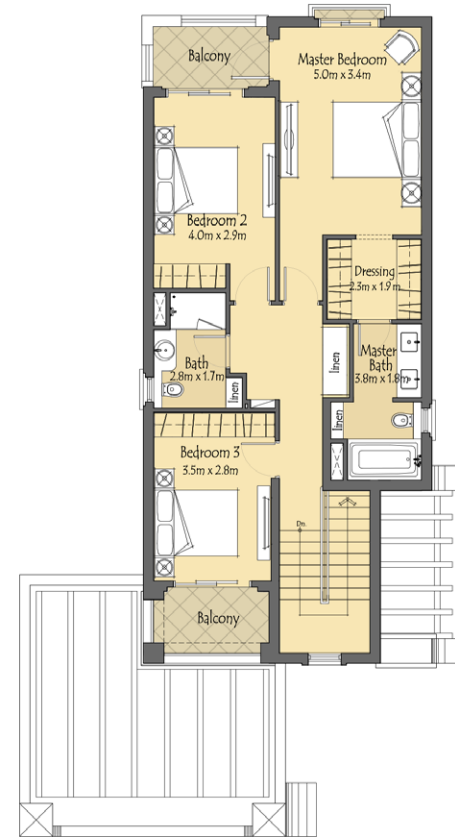
فيلا 1 - الوحدة 1

VILLA 1 - TYPE 1



GROUND LEVEL

الطابق الأرضي



FIRST LEVEL

الطابق الأول

3 غرف نوم + غرفة خادمة

المساحة الكلية: 244.19 متر مربع / 2628 قدم مربع

3-Bedrooms + Maid

Total Area: 244.19 Sqm / 2628 Sqft

فيلا 2 - الوحدة 2

VILLA 2 - TYPE 2



GROUND LEVEL

الطابق الأرضي



FIRST LEVEL

الطابق الأول

4 غرف نوم + غرفة خادمة

المساحة الكلية: 309.25 متر مربع / 3329 قدم مربع

4-Bedrooms + Maid

Total Area: 309.25 Sqm / 3329 Sqft

التاون هاوس الوحدة النهائية - E
TOWNHOUSES END UNIT - TYPE E

التاون هاوس الوحدة المتوسطة - F1
TOWNHOUSES MID UNIT - TYPE F1

4 غرف نوم + غرفة خادمة

المساحة الكلية: 207.51 متر مربع / 2234 قدم مربع

4-Bedrooms + Maid

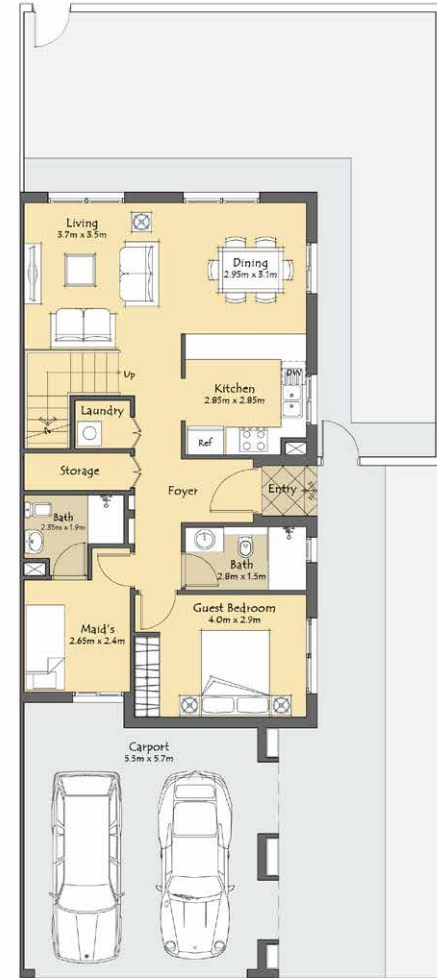
Total Area: 207.51 Sqm / 2234 Sqft

2 غرف نوم + غرفة خادمة

المساحة الكلية: 165.89 متر مربع / 1786 قدم مربع

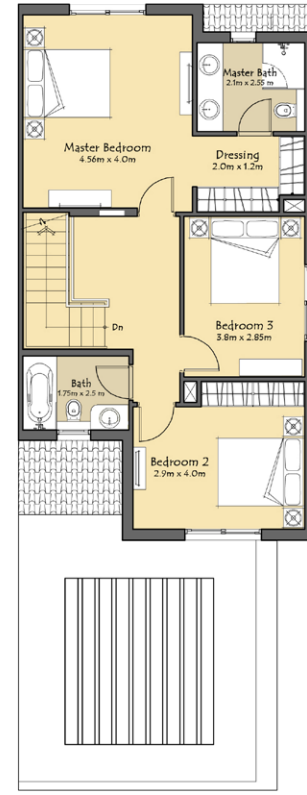
2-Bedrooms + Maid

Total Area: 165.89 Sqm / 1786 Sqft



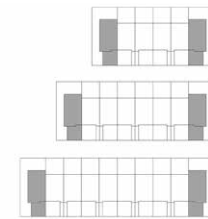
GROUND LEVEL

الطابق الأرضي



FIRST LEVEL

الطابق الأول

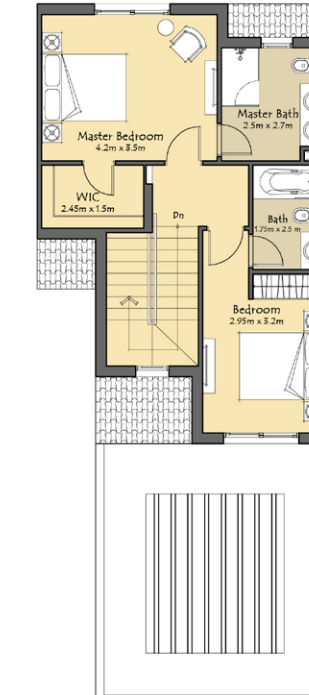


KEY PLAN الخطة الرئيسية



GROUND LEVEL

الطابق الأرضي



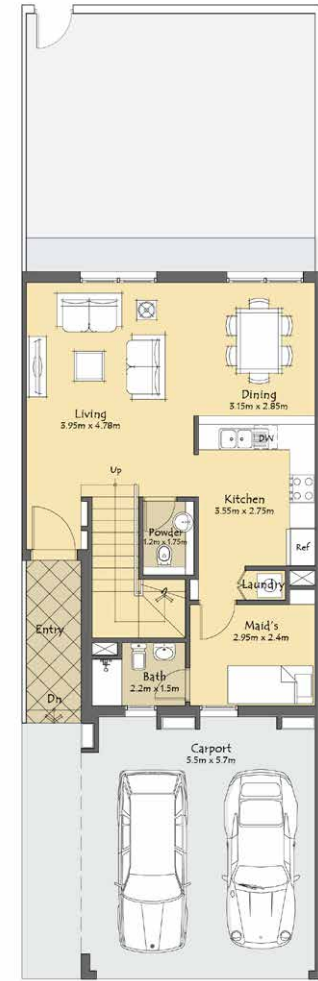
FIRST LEVEL

الطابق الأول



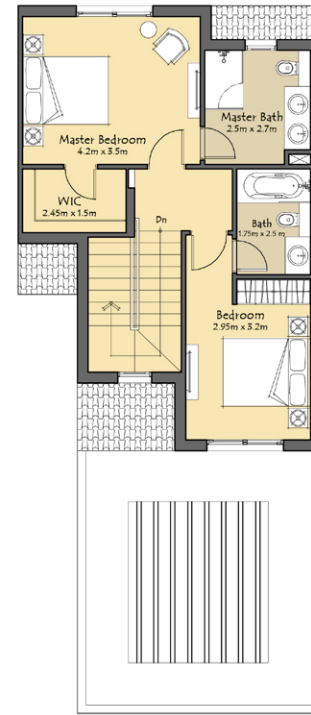
KEY PLAN الخطة الرئيسية

التاون هاوس الوحدة المتوسطة - F2
TOWNHOUSES MID UNIT - TYPE F2



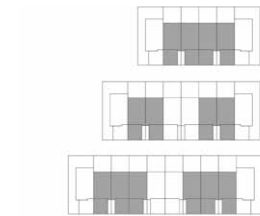
GROUND LEVEL

الطابق الأرضي



FIRST LEVEL

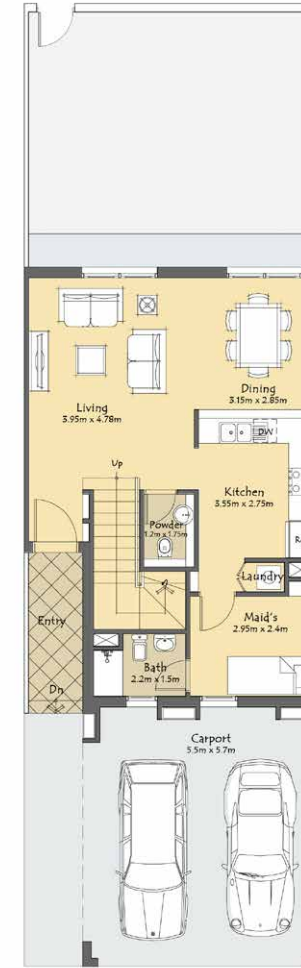
الطابق الأول



KEY PLAN الخطة الرئيسية

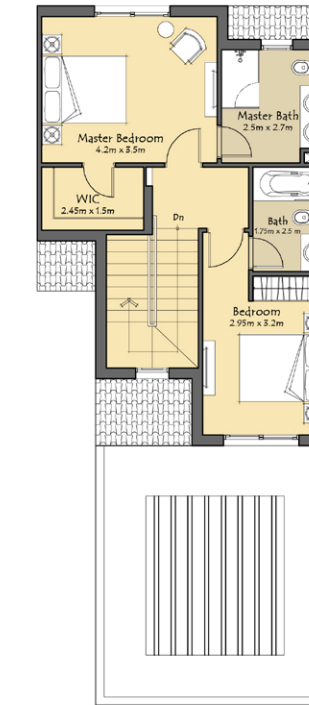
2 غرف نوم + غرفة خادمة
المساحة الكلية: 207.51 متر مربع / 2234 قدم مربع
2-Bedrooms + Maid
Total Area: 166.20 Sqm / 1789 Sqft

التاون هاوس الوحدة المتوسطة - F3
TOWNHOUSES MID UNIT - TYPE F3



GROUND LEVEL

الطابق الأرضي



FIRST LEVEL

الطابق الأول



KEY PLAN الخطة الرئيسية

2 غرف نوم + غرفة خادمة
المساحة الكلية: 167.16 متر مربع / 1799 قدم مربع
2-Bedrooms + Maid
Total Area: 167.16 Sqm / 1799 Sqft