



VILLANOVA

AMARANTA 4



DUBAI
PROPERTIES





مرحباً بك في مُجتمع يُشعرك بالألفة

مساحات خضراء للاسترخاء، ممرات للمشبي والركض تنبض بالنشاط
بالإضافة إلى الأنشطة التجارية. في فيلانوفّا، كل وسائل الراحة على
بعد خطوات من بيتك.

WELCOME TO A COMMUNITY YOU CAN CALL HOME

Relaxing green spaces, vibrant community paseos and diverse
retail. At Villanova, every convenience of community living
is just a stone's throw away.





للبيت تعريف أشمل من مجرد المكان الذي نشتره

البيت أكثر من مجرد مجموعة من الحوائط والغرف والأبواب. البيت هو الإحساس بالدفع الذي نشاركه مع من نصب واللحظات التي نصنعها سوياً. إنه ذلك الشعور المريح الذي يتخلل إلينا لحظة الوصول بعد يوم طويل.

HOME IS NOT THE HOUSE YOU BUY

It's not the walls, the rooms or the doorways. It's the warmth you create with your loved ones, the memories you make together and that cosy feeling you get as soon as you walk through the door.

مرحباً بك في فيلانوفا، حيث تكبر طموحاتك وتنمو عائلتك

في قلب أكثر الأماكن هدوءاً ورقياً تجد فيلانوفاً. اختر بين تاون هاوس أو فلل رجة مكونة من 3, 4, 5 أو 5+ غرف مصممة بإلهام من فن العمارة بحول البحر المتوسط.

WELCOME HOME TO VILLANOVA, WHERE YOUR FAMILY CAN GROW

Situated within a serene community, Villanova offers spacious 3, 4, 5 and 5+ bedroom villas and townhouses inspired by modern Mediterranean architecture.





مدينة متكاملة

استمتع بالحياة على أصولها والعب واسترخ كيفما تشاء دون أن تترك منزلك. هنا في فيلانوفنا تأخذ الحياة خارج المنزل أبهى صورها على مساحة تتجاوز 215,000 قدم مربع وتمتلى بالمحلات التجارية التي تلبي ذوق ساكنيها وتوفّر لهم كافة احتياجاتهم، بالإضافة إلى وجود عيادة وصالة سينما ومدرسة.

كما ستضم كل منطقة في فيلانوفنا منتزهاً خاصاً، منطقة ألعاب للأطفال، مسجداً، ملعباً رياضياً، مضماراً للجري، مساراً للدراجات، مسجداً وحدائق خضراء ومساحات مفتوحة. كذلك ستترزّن شوارعه بحدائق طويلة وممرات مرصوفة للمشاة لتجد العائلات مكانها المثالي لأمسيات المرح وحفلات الشواء.

A CITY WITHIN A CITY

Live, play and relax without having to ever leave home. Life plays out in fine style at Villanova with over 215,000 sqft. of retail space to appeal to the different tastes of its residents. Every need will be met within the walls of the community with an array of retail stores in addition to a clinic, cinema and even a school.

Each neighborhood at Villanova will house a designated park, kids play area, mosque, sports court, running track, cycling track, swimming pool and lush greenery in wide open spaces. The community will be purposefully strung together with a pedestrian path and linear park – the perfect venue for family BBQs and fun evenings together.





حيث تكتسي الأرض باللون الأخضر

لا تقتصر مزايا الحياة في مجمع فيلانوفًا على جو الألفة والترابط السائد بين ساكنيه، بل يزداد رونقه بإبداعات الطبيعة التي تغطي كامل أركانه. إذ تمتد فيه حدائق طويلة مفروشة بالعشب الأخضر لتستقطب المشاة، وتضم كل حديقة ممرات مرصوفة خاصة بها ومسارات للدراجات ومناطق للنزهات وملعب للأطفال وأماكن للياقة البدنية وأكثر من ذلك بكثير.

WHERE THE GRASS IS GREENER

At Villanova, it isn't just the warmth of the community that brings people closer. It's also the wonder of nature that sweeps across the neighbourhood. Villanova is gracefully strung together by lush green Linear Parks dedicated for pedestrians. Each park has its own footpaths, cycling tracks, picnic spots, kids playgrounds, fitness stations and a lot more.

مميزات الموقع
LOCATION BENEFITS

5 MINS

Hamdan Sports
Complex



5 دقائق

مجمع حمدان بن
راشد الرياضي

10 MINS

Motor City

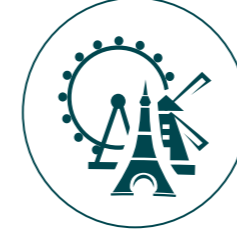


10 دقائق

موتور سيتي

7 MINS

Global Village



7 دقائق

القرية العالمية

25 MINS

Downtown Dubai

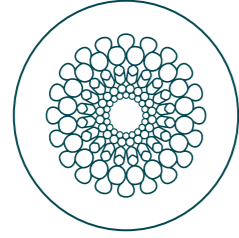


25 دقيقة

داون تاون دبي

15 MINS

Expo 2020 site



15 دقيقة

موقع إكسبو 2020

5 MINS

Dubai Cycling
Course



5 دقائق

مضمار دبي
للدراجات الهوائية

5 MINS

Mohammed Bin
Zayed Road



5 دقائق

شارع الشيخ محمد
بن زايد

15 MINS

Al Maktoum
International Airport



15 دقيقة

مطار آل مكتوم
الدولي

خريطة الموقع LOCATION MAP

سهولة الوصول إلى فيلانوفا

يتمتع مجمع فيلانوفا بموقع مميز بالقرب من تقاطع شارع العين بين شارع الإمارات وشارع المدينة الأكاديمية.

EASY ACCESSIBILITY TO VILLANOVA

Villanova is conveniently located near the intersection of Al Ain Road, between Emirates Road and Academic City Road.



مجّع مؤلف من منطقتين سكنيتين لآكينا وأمارانآ

قنّع ناظرلك بالحقول الخضراء، مراكز الترفيه، ممرات المشي الفطلة
على المناظر الطبيعية، بالإضافة إلى مناطق الترتّه الساحة.

A COMMUNITY OF TWO NEIGHBOURHOODS LA QUINTA AND AMARANTA

Villanova offers lush green landscapes, recreational centres,
landscaped walking trails and quaint picnic areas.

AMENITIES

1. Community Centre
2. Mosque
3. Community Park
4. Linear Park
5. Pool





VILLANOVA

AMARANTA 4 MASTER PLAN



VILLANOVA

AMARANTA 4

The green heart of Villanova

Villanova's Amaranta 4 is being developed with a focus on conscientious communities and creating a healthy space for families to grow together in their own home.

Amaranta 4 will have over 18,000 sq. m. of lush green landscapes and beautiful gardens. Families will even be able to walk directly out onto Amaranta 4's linear green-grassed park, which will become the heart of the community and a great place to host family gatherings.



فيلانوفّا

أمارانتا 4

القلب الأخضر لمجمّع فيلانوفّا

يتم تطوير حي أمارانتا 4 في فيلانوفّا مع التركيز على مجتمعات تقدّر معنى الحياة الاجتماعية، فضلاً عن خلق بيئة صحية تجمع مختلف العائلات.

إذ تغطي الحدائق والمسطّحات الخضراء ما مساحته 18,000 متر مربع. كما ستتمكن العائلات من المشي على امتداد المنتزه المغطى ببساط أخضر في أمارانتا 4، والذي سيصبح قلب المجتمع النابض ومكاناً للالتقاء.



مراكزه المجتمعية وأماكنه الترفيهية ومسطحاته الخضراء وطرقاته المخصصة للمشبي ومنتزهاته الرائعة، كلها عوامل تجعل من فيلانوفيا أكثر من مجرد مكان تسكن فيه.

Take a look around and discover why Villanova is more than just a house, with community centres, recreational areas, lush green spaces, walking trails and picnic areas in abundance.





SPACIOUS MODERN TOWNHOUSES

Designed for life and how you live it

Amaranta 4 is composed of spacious three and four-bedroom townhouses with modern façades. Each house is built with the elaborate detail of modern architecture in mind.

The Amaranta 4 townhouses feature spacious, flexible floor plans. This means your imagination is the limit when it comes to creating and living in the home of your dreams. Elegantly finished interiors and bright natural colours offer a beautiful canvas to turn your house into your home.

Life at Amaranta 4 comes equipped with spacious gardens, utility spaces and private parking, together with a pool house, playground and sports court.

منازل تاون هاوس عصرية وفسيحة

مصمم لتعيش حياتك كما يطلو لك

يضم أمارانتا 4 منازل فسيحة مكونة من 3 و 4 غرف نوم مع واجهات حديثة. وتم بناء كل منزل بلمسات دقيقة تعكس الفن العصري.

وتتميز جميع منازل أمارانتا 4 بتصاميم فسيحة ومرنة، مما يعني أن خيالك وحده هو من يحدد طريقة ترتيبك وعيشك في بيت أحلامك. وتحول الديكورات الداخلية الثنيقة والألوان الطبيعية المشرقة بيتك إلى تحفة فنية تحاكي أساسيسك.

وتنتشر الحدائق الكبيرة والمرافق الخدمية ومواقف السيارات الخاصة في أرجاء حي أمارانتا 4، إلى جانب المسبح وملعب الأطفال والملعب الرياضية.



تصميم متقن من طابقين بمساحات واسعة
لتنعم بحياة عنوانها الراحة والاسترخاء.

The thoughtfully designed two-storey
layouts feature spacious floor plans for a
laidback and relaxed lifestyle.





VILLANOVA

AMARANTA 4

FLOOR PLANS

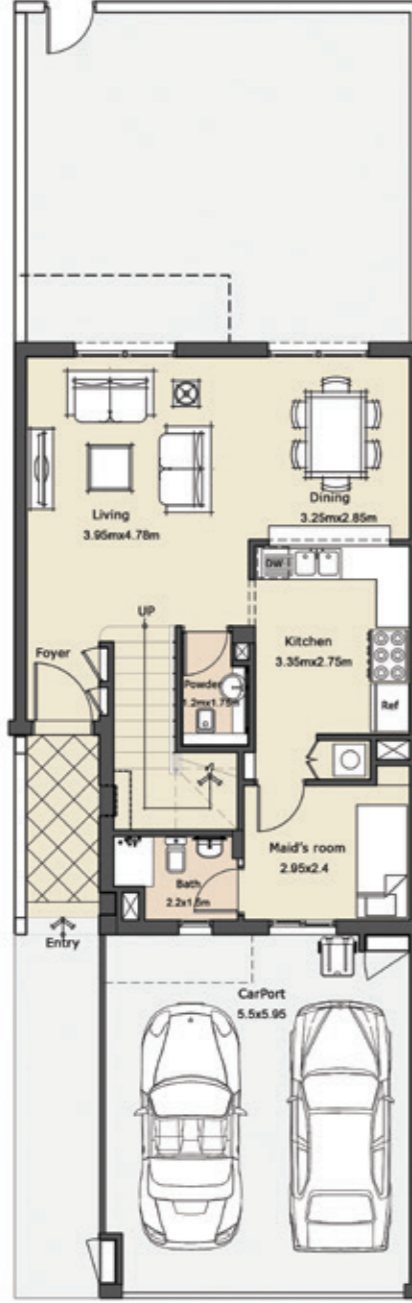
TOWNHOUSES - MID UNIT

3 BEDROOMS + MAID - A

Total Area: 179.03 Sqm / 1,927 Sqft

Suite Area: 142.91 Sqm / 1,538 Sqft

Carport: 36.12 Sqm / 389 Sqft



GROUND LEVEL الطابق الأرضي

وحدات تاون هاوس - الوحدة المتوسطة

3 غرف نوم + غرفة خادمة - A

المساحة الكلية: 179.03 متر مربع / 1,927 قدم مربع

مساحة الفيلد: 142.91 متر مربع / 1,538 قدم مربع

موقف السيارات: 36.12 متر مربع / 389 قدم مربع



FIRST LEVEL الطابق الأول

TOWNHOUSES - MID UNIT

3 BEDROOMS + MAID - B

Total Area: 178.06 Sqm / 1,917 Sqft

Suite Area: 141.94 Sqm / 1,528 Sqft

Carport: 36.12 Sqm / 389 Sqft



GROUND LEVEL الطابق الأرضي

وحدات تاون هاوس - الوحدة المتوسطة

3 غرف نوم + غرفة خادمة - B

المساحة الكلية: 178.06 متر مربع / 1,917 قدم مربع

مساحة الفيلد: 141.94 متر مربع / 1,528 قدم مربع

موقف السيارات: 36.12 متر مربع / 389 قدم مربع



FIRST LEVEL الطابق الأول

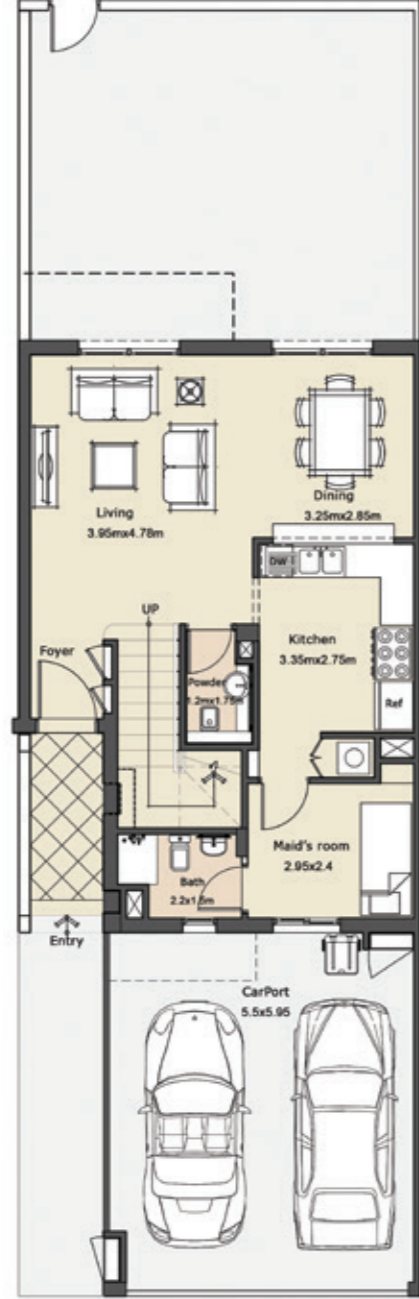
TOWNHOUSES - MID UNIT

3 BEDROOMS + MAID - C

Total Area: 180.13 Sqm / 1,939 Sqft

Suite Area: 144.01 Sqm / 1,550 Sqft

Carport: 36.12 Sqm / 389 Sqft



GROUND LEVEL الطابق الأرضي

وحدات تاون هاوس - الوحدة المتوسطة

3 غرف نوم + غرفة خادمة - C

المساحة الكلية: 180.13 متر مربع / 1,939 قدم مربع

مساحة الفيلد: 144.01 متر مربع / 1,550 قدم مربع

موقف السيارات: 36.12 متر مربع / 389 قدم مربع



FIRST LEVEL الطابق الأول

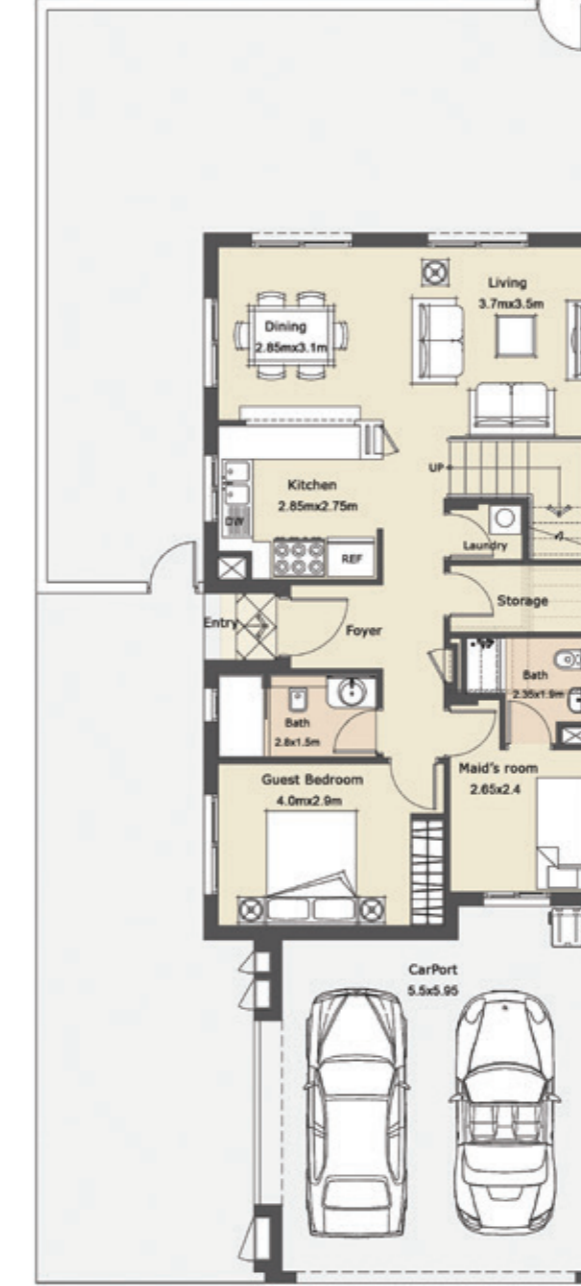
TOWNHOUSES - END UNIT

4 BEDROOMS + MAID - E

Total Area: 209.20 Sqm / 2,252 Sqft

Suite Area: 170.29 Sqm / 1,833 Sqft

Carport: 38.91 Sqm / 419 Sqft



GROUND LEVEL الطابق الأرضي

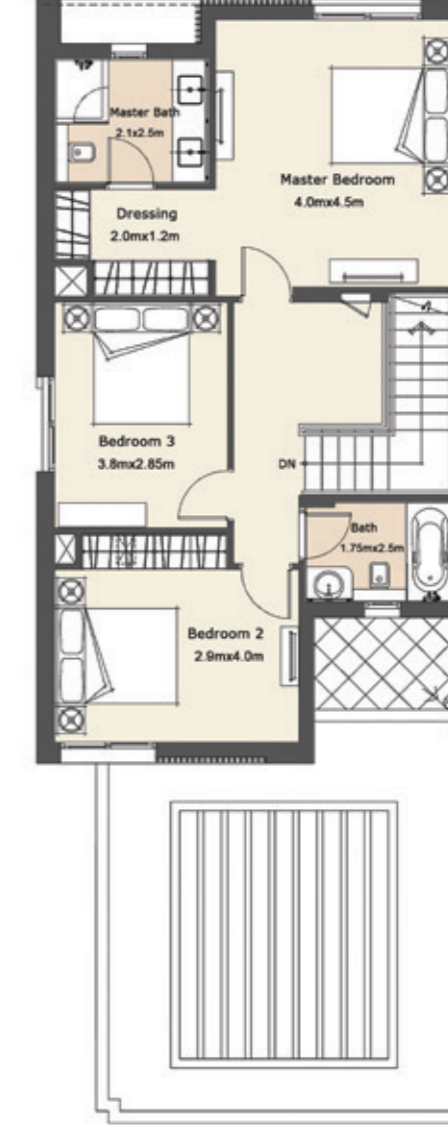
وحدات تاون هاوس - الوحدة النهائية

4 غرف نوم + غرفة خادمة - E

المساحة الكلية: 209.20 متر مربع / 2,252 قدم مربع

مساحة الفيلد: 170.29 متر مربع / 1,833 قدم مربع

موقف السيارات: 38.91 متر مربع / 419 قدم مربع



FIRST LEVEL الطابق الأول



TANAMI
P R O P E R T I E S

 +971 4 248 3400

 +971 55 162 3236

 info@tanamiproperties.ae

www.tanamiproperties.com/Projects/Villanova-Amaranta