

uptown
al zahia

زهور ا
zohour a



الزاهية
al zahia

الشارقة sharjah



ZOHOUR 1

زهور 1

Zohour 1 is the first residential building within the Zohour cluster in Uptown Al Zahia

زهور 1 هو أول مبنى سكني ضمن مجمع زهور في أبتاون الزاهية

Zohour 1 homes will define the character of Uptown Al Zahia neighbourhood, with a refreshing and contemporary design that is also sustainable and efficient in its use of natural light. With options of one and two bedroom apartments available, this offering is ideal for young families and investors alike.

ستحدد منازل زهور 1 خصائص حي أبتاون الزاهية حيث ستميز بتصميم مبتكر يتسم بالاستدامة والفعالية من خلال استخدام الضوء الطبيعي، ومع توفر شقق تتألف من غرفة وغرفتين نوم، يُعد زهور 1 الوجهة المثالية للعائلات الشابة وللمستثمرين على حد سواء.

Apartment type	المساحة بالمتر المربع Area sq.m.	المساحة بالقدم المربع Area sq.ft.	عدد الوحدات في المبنى Units per building	نوع الشقة
1 Bedroom Premium - Type H	79.2	852.1	11	شقة فاخرة بغرفة نوم واحدة - نمط H
1 Bedroom Premium - Type H with Terrace	113.6	1223.2	1	شقة فاخرة بغرفة نوم واحدة - نمط H مع تراس
2 Bedroom - Type B	108.1	1163.1	22	شقة بغرفتين نوم - نمط B
2 Bedroom - Type B with Garden	220	2368.3	2	شقة بغرفتين نوم - نمط B مع حديقة
2 Bedroom - Type B with Type 1 Terrace	177.1	1906.7	1	شقة بغرفتين نوم - نمط B مع تراس نمط 1
2 Bedroom - Type B with Type 2 Terrace	146.6	1577.5	1	شقة بغرفتين نوم - نمط B مع تراس نمط 2

1 BEDROOM PREMIUM
TYPE H

شقة فاخرة بغرفة نوم واحدة
نمط H

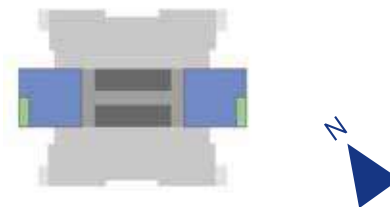


1 BEDROOM PREMIUM
TYPE H WITH TERRACE

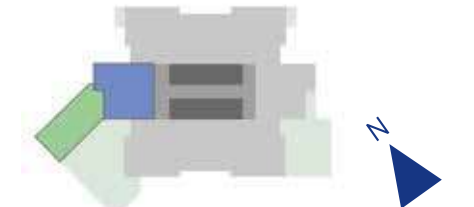
شقة فاخرة بغرفة نوم واحدة
نمط H مع تراس



	المساحة بالمتر المربع	المساحة بالقدم المربع	
	m ²	ft ²	
Internal Area	73.3	788.8	المساحة الداخلية
External Area	5.9	63.3	المساحة الخارجية
Total Built Up Area	79.2	852.1	إجمالي المساحة المبنية



	المساحة بالمتر المربع	المساحة بالقدم المربع	
	m ²	ft ²	
Internal Area	73.3	788.8	المساحة الداخلية
Terrace Area	40.4	434.4	مساحة التراس
Total Built Up Area	113.6	1223.2	إجمالي المساحة المبنية





2 BEDROOM
TYPE B

شقة بغرفتين نوم
نمط B

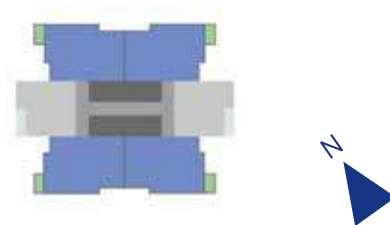


2 BEDROOM
TYPE B WITH GARDEN

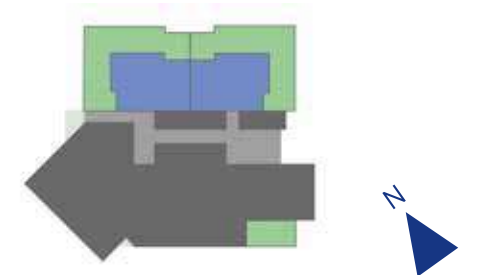
شقة بغرفتين نوم
نمط B مع حديقة



	المساحة بالمتر المربع	المساحة بالقدم المربع	
	m ²	ft ²	
Internal Area	102.1	1099.1	المساحة الداخلية
External Area	5.9	63.9	المساحة الخارجية
Total Built Up Area	108.1	1163.1	إجمالي المساحة المبنية



	المساحة بالمتر المربع	المساحة بالقدم المربع	
	m ²	ft ²	
Internal Area	102	1097.5	المساحة الداخلية
External Area	118.1	1270.8	المساحة الخارجية
Total Built Up Area	220	2368.3	إجمالي المساحة المبنية





2 BEDROOM
TYPE B WITH TYPE 1 TERRACE

شقة بغرفتين نوم
نمط B مع تراس نمط 1

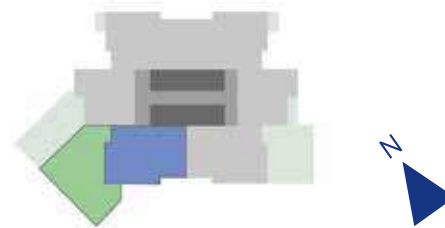


2 BEDROOM
TYPE B WITH TYPE 2 TERRACE

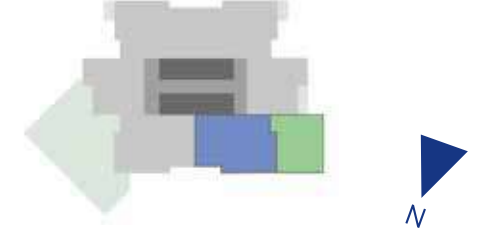
شقة بغرفتين نوم
نمط B مع تراس نمط 2



	المساحة بالمتر المربع	المساحة بالقدم المربع	
	m ²	ft ²	
Internal Area	102.1	1099.1	المساحة الداخلية
Terrace Area	75	807.6	مساحة التراس
Total Built Up Area	177.1	1906.7	إجمالي المساحة المبنية



	المساحة بالمتر المربع	المساحة بالقدم المربع	
	m ²	ft ²	
Internal Area	102.1	1099.1	المساحة الداخلية
Terrace Area	44.4	478.4	مساحة التراس
Total Built Up Area	146.6	1577.5	إجمالي المساحة المبنية





1. تفاصيل التشطيب والأثاث الموضحة في الصور المرصقة هي لأغراض توضيحية فقط. لذا يرجى الرجوع إلى اتفاقية البيع والشراء للاطلاع على المواصفات الدقيقة لعمليات التشطيب. 2. صور المناظر الطبيعية هي لأغراض توضيحية فقط، وغير مشمولة بالعقار. 3. عمليات الإكساء والطلاء والمواد المرئية الأخرى في الصور والواجهات والتصاميم هي لأغراض العرض فقط، وهي قابلة للتغيير. 4. موقع وحجم النوافذ يختلف من شقة لأخرى. لمعرفة المكان والحجم الفعلي للنوافذ يرجى الرجوع إلى المخططات. 5. لموقع وأحجام الأعمدة الهيكلية النهائية، يرجى الرجوع إلى المخططات. 6. مخطط الشقة السكنية قد يكون معكوساً

1. Finishes and furniture shown in the accompanying renderings are for illustrative purposes only; please refer to your Sales & Purchase Agreement for exact finishing specifications. 2. Landscaping visuals are for illustrative purposes only and are not included in the property. 3. Renderings, and other visual materials, designs and façades are for demonstration purposes only and are subject to change. 4. Window location and size varies. For actual window arrangement refer to the technical plans. 5. Location and size of structural columns vary. For actual column arrangement refer to the plans. 6. Unit layouts might be mirrored.